



## Gîte de groupe N°16G40405 - Gîte du Dolmen 15 personnes

Le Bourg - 16130 SAINT FORT SUR LE NE

Édité le 26/05/2022 - Saison 2022



Capacité : 15 personnes

Nombre de chambres : 5

Un grand gîte de groupe confortable pour les réunions en famille ou entre amis.



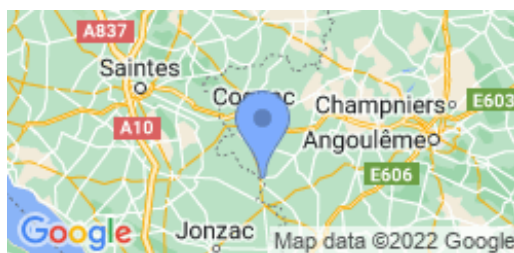
Gîte de groupe accessible aux personnes handicapées motrices, aménagé dans un bâtiment du XIXe sur une petite place ombragée. Tarif dégressif selon nombre de personnes et saison (nous consulter). La salle des fêtes mitoyenne peut être louée avec le gîte.

Rez-de-chaussée : pièce de vie, cuisine (lave-linge, sèche-linge, frigo, micro-ondes, four, grille-pain, cafetière, vaisselles diverses...), 1 chambre

accessible PMR (lit 160 + 2 lits superposés, salle d'eau + wc et douche italienne), 1 chambre (4 lits superposés, salle d'eau + wc, douche italienne). Etage : 3 chambres, chacune avec salle d'eau + wc (1 avec 4 lits 90, 1 avec 2 lits 90, 1 avec 4 lits superposés). Internet, ordinateur sur place. Terrasse avec barbecue, 6 transats, 4 chaises longues, salon de jardin (20 chaises, 3 tables). Lit bébé et chaise haute. Draps fournis. Grand parking à côté. Tourisme et Handicap (moteur, mental). Classement ONHR pour l'accueil d'enfants mineurs.

Accès ♿ Latitude. 45.57700000 - Longitude. -0.30446000

Prendre la rue du Dolmen, puis la rue de la Vallade sur 200 m. Le bâtiment est situé à droite de la mairie.



## Compléments d'informations

Toutes ces informations ont été communiquées et validées par le propriétaire et ne peuvent en aucun cas mettre en cause les Gîtes de France.

\* A défaut de conditions particulières mentionnées sur cette fiche, les conditions générales de location sont applicables.

## Propriétaire

MAIRIE DE ST FORT SUR LE NE .  
Mr le Maire 3 rue du Champ de Foire  
16130 ST FORT SUR LE NE  
☎ 05 45 83 01 92 ✉  
[contact@mairiesaintfort.fr](mailto:contact@mairiesaintfort.fr)

## Langue étr. parlée

## Remise des clés

Merci de contacter le propriétaire avant votre arrivée.

## Animal non accepté

## Dépôt de garantie

Caution à verser à l'arrivée : 650.00€

## Période d'ouverture

toute l'année

## Loisirs à proximité

- ⊙ Côte Atlantique : 63.0 km
- ⊙ Piscine : 6.0 km
- ⊙ Pêche : 0.3 km
- ⊙ Baignade : 15.0 km
- ⊙ Tennis : 4.0 km
- ⊙ Equitation : 1.0 km
- ⊙ Golf : 12.0 km
- ⊙ Santé : 0.4 km
- ⊙ Jonzac, Les Antilles : 20.0 km
- ⊙ Circuit VTT : Sur Place
- ⊙ Gare : 12.0 km
- ⊙ Commerce : 4.0 km
- ⊙ Restaurant : 1.0 km
- ⊙ Canoë : 12.0 km
- ⊙ Randonnée : Sur Place
- ⊙ Futuroscope : 167.0 km
- ⊙ La Vallée des Singes : 100.0 km
- ⊙ Circuit de pilotage : 53.0 km



## Gîte de groupe N°16G40405 - Gîte du Dolmen 15 personnes

## Tarifs à la semaine 2022 en € - Valable le 26/05/2022

**BASSE SAISON**

Du 08/01/2022 au 04/02/2022  
 Du 05/03/2022 au 08/04/2022  
 Du 01/10/2022 au 21/10/2022  
 Du 05/11/2022 au 16/12/2022  
 Du 31/12/2022 au 06/01/2023

880/1340€

**VACANCES DE FEVRIER**

Du 05/02/2022 au 04/03/2022

880€

**VACANCES DE PRINTEMPS**

Du 09/04/2022 au 06/05/2022

880/1340€

**MAI**

Du 07/05/2022 au 27/05/2022

880€

**MI SAISON**

Du 28/05/2022 au 01/07/2022  
 Du 27/08/2022 au 30/09/2022

880/1340€

**HAUTE SAISON**

Du 02/07/2022 au 26/08/2022

880/1340€

**VACANCES DE TOUSSAINT**

Du 22/10/2022 au 04/11/2022

880€

**VACANCES NOEL**

Du 17/12/2022 au 30/12/2022

880/1340€

**Le prix comprend**

- Electricité jusqu'à 8 Kwh par jour.

**Le prix ne comprend pas**

- Chauffage : à régler sur place. Voir zone options/suppléments ou descriptif.  
 - Electricité : à régler sur place au-delà de 8 kw/h par jour  
 - Taxe de séjour en supplément

**Options / Suppléments**

Ménage fin de séjour (forfait)	140.00€
Loc Linge de toilette/pers.	5.00€
Chauffage par nuit	24.00€

**Equipements extérieurs**

- Barbecue       Jardin       Salon de jardin  
 Terrasse

**Equipements intérieurs**

- Chambre au RDC       Congélateur       Lave linge  
 Lave vaisselle       Micro-ondes       Sèche-linge  
 WIFI/Internet

**Services**

- Draps fournis       Ménage payant

**Détail des pièces**

Niveau	Type de pièce	Surface Literie	Descriptif - Equipement
RDC	Chambre	33.35m <sup>2</sup> - 2 lit(s) 90 dont 2 lit(s) superposé(s)	Chambre avec 1 lit 160 et 2 lits superposés, salle d'eau avec wc.
RDC	Chambre	15.00m <sup>2</sup> - 4 lit(s) 90 dont 4 lit(s) superposé(s)	Chambre avec 4 lits superposés, salle d'eau avec wc.
1er étage	Chambre	12.10m <sup>2</sup> - 2 lit(s) 90	Chambre avec 2 lits 90, salle d'eau avec wc.
1er étage	Chambre	25.00m <sup>2</sup> - 4 lit(s) 90	Chambre avec 4 lits 90, salle d'eau avec wc.
1er étage	Chambre	17.80m <sup>2</sup> - 4 lit(s) 90 dont 4 lit(s) superposé(s)	Chambre avec 4 lits superposés, salle d'eau avec wc.



GITES DE FRANCE CHARENTE



Gîte de groupe N°16G40405 - Gîte du Dolmen 15 personnes

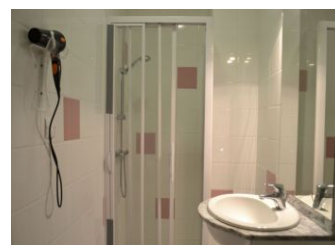
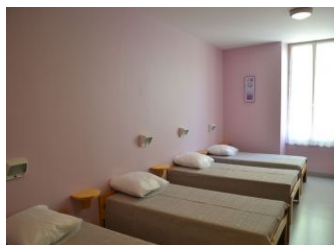
Le Bourg - 16130 SAINT FORT SUR LE NE

Édité le 26/05/2022 - Saison 2022



Capacité : 15 personnes

Nombre de chambres : 5



\* Photos non contractuelles

GITES DE FRANCE CHARENTE - 21 rue d'Iena - 16000 ANGOULEME

☎ 05 45 69 48 64 ✉ [reservations@gitescharente.com](mailto:reservations@gitescharente.com) 🌐 <http://www.gitescharente.com>