



Gîte de groupe N°16G402 - Moulin de Prézier

Trepsec - 16370 CHERVES RICHEMONT

Édité le 18/08/2022 - Saison 2022



Capacité : 32 personnes

Nombre de chambres : 11

Surface habitable : 640 m²

A deux pas de Cognac, au coeur d'un environnement verdoyant et bucolique, cet ancien moulin peut accueillir familles, amis, groupes et séminaires.



Gîte de groupe aménagé dans les deux bâtiments d'un ancien moulin à eau sur un terrain de 2000 m².

Bâtiment Iris Rez-de-chaussée : salon, salle à manger, cuisine, 2 chambres 2 personnes accessibles handicapés, avec

salle d'eau et wc privés, 2 wc. A l'étage : 2 chambres 2 personnes et 3 chambres 3 personnes avec salle d'eau + wc privés. Bâtiment Nénuphar, près de l'ancien moulin Rez-de-chaussée : salon commun, cuisine. A l'étage : 2 chambres 3 personnes avec sanitaires privés, 2 appartements 4/5 pers avec kitchenette. Buanderie commune avec lave-linge et sèche-linge (avec supplément). Lecteur DVD. Equipement bébé : lit parapluie, chaise haute, matelas à langer, baignoire, pot. Terrasses, dont 1 couverte de 73 m², jardin clos, barbecue, jeux (badminton, pétanque, ping-pong). Salles de séminaires, possibilité repas traiteur. Chauffage inclus. Supplément animal (8 €/jour ou 50 €/semaine). Pour les tarifs à la chambre, consulter les propriétaires. Label Tourisme et Handicap (mental, auditif).

Service de réservation

GITES DE FRANCE CHARENTE

☎ 05 45 69 48 64 ✉

✉ reservations@gitescharente.com🌐 <http://www.gitescharente.com>

Propriétaire

GRAND COGNAC CDA Sébastien TERRASA

Moulin de Prézier 12 allée de Prézier - Trepsec

16370 CHERVES RICHEMONT

☎ 05 45 32 63 83 ☎ 06.99.08.89.84

✉ moulindeprezier@grand-cognac.fr🌐 <http://www.moulindeprezier.fr>

Langues étr. parlées



Remise des clés

Merci de contacter le propriétaire avant votre arrivée.

Animal accepté (payant)

Dépôt de garantie

Caution à verser à l'arrivée : 1640.00€

Location draps (par lit) : 7.00€

Période d'ouverture

toute l'année

Loisirs à proximité

- 📍 Côte Atlantique : 67.0 km
- 📍 Piscine : 7.0 km
- 📍 Pêche : Sur Place
- 📍 Baignade : 34.0 km
- 📍 Tennis : 7.0 km
- 📍 Equitation : 2.0 km
- 📍 Golf : 10.0 km
- 📍 Santé : 2.0 km
- 📍 Jonzac, Les Antilles : 43.0 km
- 📍 Circuit VTT : 0.2 km
- 📍 Gare : 8.0 km
- 📍 Commerce : 2.0 km
- 📍 Escalade/Spéléo : 34.0 km
- 📍 Restaurant : 10.0 km
- 📍 Canoë : Sur Place
- 📍 Randonnée : Sur Place
- 📍 Voile : 60.0 km
- 📍 Futuroscope : 142.0 km
- 📍 La Vallée des Singes : 88.0 km
- 📍 Circuit de pilotage : 73.0 km

Thématiques

- 📍 Equitation
- 📍 Tourisme & Handicap

Accès 📍 Latitude. 45.73913200 - Longitude. -0.37426400



Compléments d'informations

Toutes ces informations ont été communiquées et validées par le propriétaire et ne peuvent en aucun cas mettre en cause les Gîtes de France.

* A défaut de conditions particulières mentionnées sur cette fiche, les conditions générales de location sont applicables.

Gîte de groupe N°16G402 - Moulin de Prézier située à 2.0 km du centre de CHERVES RICHEMONT

Tarifs à la semaine 2022 en € - Valable le 18/08/2022

**BASSE SAISON**

Du 08/01/2022 au 04/02/2022
 Du 05/03/2022 au 08/04/2022
 Du 01/10/2022 au 21/10/2022
 Du 05/11/2022 au 16/12/2022

2695/3449€**VACANCES DE FEVRIER**

Du 05/02/2022 au 04/03/2022

2695€**VACANCES DE PRINTEMPS**

Du 09/04/2022 au 06/05/2022

3449/3988€**MAI**

Du 07/05/2022 au 27/05/2022

3449€**MI SAISON**

Du 28/05/2022 au 01/07/2022
 Du 27/08/2022 au 30/09/2022

3449/3988€**HAUTE SAISON**

Du 02/07/2022 au 26/08/2022

3988€**VACANCES DE TOUSSAINT**

Du 22/10/2022 au 04/11/2022

3449€**VACANCES NOEL**

Du 17/12/2022 au 06/01/2023

3988€**Le prix comprend**

- Chauffage : inclus dans le prix.
- Electricité : incluse.

Le prix ne comprend pas

- Taxe de séjour en supplément

Options / Suppléments

Location draps (par lit)	7.00€
Ménage fin de séjour (forfait)	360.00€
P DEJ	6.50€
Loc Linge de toilette/pers.	4.50€
Supplément/animal/jour	8.00€
Caution ménage	360.00€

Equipements extérieurs

- Barbecue
- Terrasse
- Parking sur place
- Salon de jardin

Equipements intérieurs

- Chambre au RDC
- Equipement bébé
- Micro-ondes
- WIFI/Internet
- Cheminée
- Lave linge
- Sèche-linge
- Congélateur
- Lave vaisselle
- Télévision

Services

- Location de drap
- Ménage payant

Détail des pièces

Niveau	Type de pièce	Surface Literie	Descriptif - Equipement
RDC	Chambre	12.50m ² - 1 lit(s) 140	Mésange (access. PMR) : lit 140, salle d'eau et wc privés (bât. Iris).
RDC	Chambre	11.77m ² - 2 lit(s) 90	Fauvette (access. PMR) : 2 lits 90x200 jumelables, s. d'eau et wc privés (bât. Iris).
1er étage	Chambre	12.23m ² - 2 lit(s) 90	Rosignol : 2 lits 90x200 jumelables, salle d'eau et wc privés (Bât. Iris).
1er étage	Chambre	13.24m ² - 2 lit(s) 90	Pic Vert : 2 lits 90x200 jumelables, salle d'eau et wc privés (Bât. Iris)
1er étage	Chambre	16.13m ² - 3 lit(s) 90	Martin Pêcheur : 3 lits 90x200 (dont 2 jumelables), s. d'eau et wc privés (Bât. Iris)
1er étage	Chambre	16.23m ² - 3 lit(s) 90	Héron : 3 lits 90x200 (dont 2 jumelables), salle d'eau et wc privés (bât. Iris)
1er étage	Chambre	20.47m ² - 3 lit(s) 90	Epervier : 2 lits 90x200 jumelables + BZ 80x190, salle d'eau et wc privés, terrasse (Bât. Iris)
1er étage	Chambre	17.33m ² - 3 lit(s) 90	Libellule : 2 lits 90x200 jumelables + BZ 80x190, salle de bains et wc privés (Bât. Nénuphar)
1er étage	Chambre	19.91m ² - 3 lit(s) 90	Rainette : 2 lits 90x200 jumelables + BZ 80x190, salle d'eau et wc privés (Bât. Nénuphar)
1er étage	Chambre	50.00m ² - 2 lit(s) 90 - 1 lit(s) 160 ou supérieur	Loutre (BZ 160x200, s. de bains + wc) et Vison (2 lits 90x200 jumelables, s. de bains + wc) avec coin-cuisine. (Bât. Nénuphar)
1er étage	Chambre	60.00m ² - 3 lit(s) 90 - 1 lit(s) 160 ou supérieur	Salamandre (2 lits 90x200 jumelables) et Chevreuil (1 BZ 160x200, 1 BZ 80x190), terrasse, coin cuisine, s. de bains + wc (Bât. Nénuphar).



GITES DE FRANCE CHARENTE



Gîte de groupe N°16G402 - Moulin de Prézier

Trepsec - 16370 CHERVES RICHEMONT

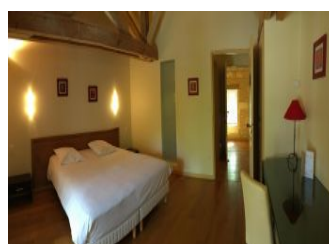
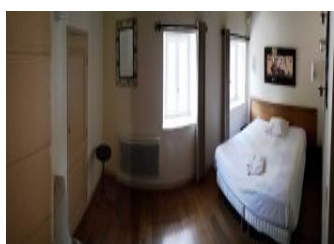
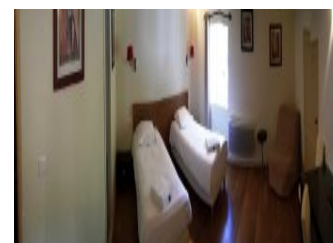
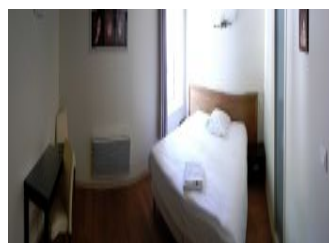
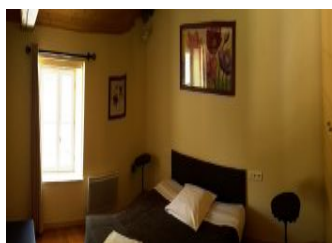
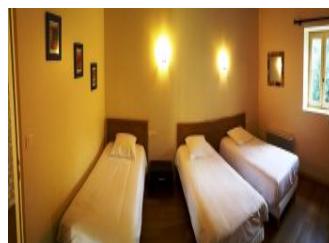
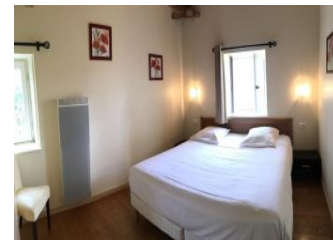
Édité le 18/08/2022 - Saison 2022



Capacité : 32 personnes

Nombre de chambres : 11

Surface habitable : 640 m²



Photos non contractuelles

GITES DE FRANCE CHARENTE - 21 rue d'Iena - 16000 ANGOULEME

☎ 05 45 69 48 64 ✉ reservations@gitescharente.com 🌐 <http://www.gitescharente.com>