



## GITES DE FRANCE CHARENTE



### Gîte N° 16G3027 - Gite La Ville La Ville - 16190 SALLES LAVALETTE

Édité le 29/06/2022 - Saison 2022



Capacité : 3 personnes

Nombre de chambres : 1

Surface habitable : 52 m<sup>2</sup>

Cette maison du XVIII<sup>ème</sup> siècle avec jardin privatif, est située dans un hameau en limite du Périgord. Beau panorama sur la Dordogne.



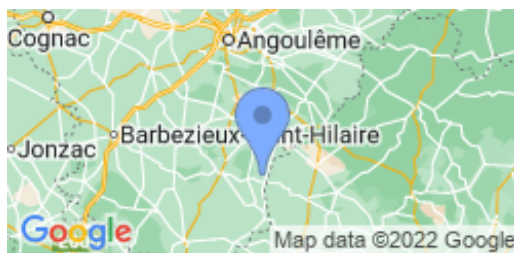
Maison du XVIII<sup>ème</sup> siècle attenante à la maison du propriétaire, sans vis-à-vis, dans un hameau en limite du Périgord. Beau panorama sur la Dordogne.

Rez-de-chaussée : séjour avec coin cuisine, salle d'eau, wc. Etage : 1 chambre avec 1 lit 140, 1 salon/chambre (1 lit 100\*200 et 1 canapé). Terrasse couverte de 22 m<sup>2</sup> avec cheminée pour grillades, jardin privatif de 3000 m<sup>2</sup> non clos. Accès à la piscine (10\*5 avec alarme) dans le jardin (non clos) des propriétaires, à partager avec eux (réservée au gîte le

matin jusqu'à 13h et de 16h30 à 20h30). Chaîne hi-fi, lecteur DVD. Equipement bébé : lit bébé, chaise haute, baignoire, pot, matelas à langer, barrière de protection pour les escaliers.

Accès Latitude. 45.39314800 - Longitude. 0.24496800

En venant de Villebois-Lavalette, suivre la direction St Séverin. 4 km après le village de Gurat, prendre à droite direction 'La Ville'. En venant de Montmoreau, suivre direction St Amant puis Salles Lavalette. A Salles Lavette, prendre direction Villebois.



#### Compléments d'informations

Toutes ces informations ont été communiquées et validées par le propriétaire et ne peuvent en aucun cas mettre en cause les Gîtes de France.

\* A défaut de conditions particulières mentionnées sur cette fiche, les conditions générales de location sont applicables.

\* Pour les gîtes équipés d'une piscine, merci de vérifier la période d'ouverture de la piscine mentionnée dans le descriptif ci-dessus. Envisager de séjourner dans une location équipée d'une piscine suppose pour les locataires d'assurer une vigilance et une surveillance active et constante de la piscine et de toutes les personnes susceptibles d'y accéder, en particulier les jeunes enfants.

#### Service de réservation

GITES DE FRANCE CHARENTE

☎ 05 45 69 48 64 ✉

[reservations@gitescharente.com](mailto:reservations@gitescharente.com)

<http://www.gitescharente.com>

#### Langues étr. parlées



#### Remise des clés

Merci de contacter le propriétaire avant votre arrivée. Ses coordonnées figurent sur l'accusé de réception du solde de votre réservation.

#### Animal accepté (gratuit)

#### Dépôt de garantie

Caution à verser à l'arrivée : 150.00€

#### Période d'ouverture

du 7 mai au 24 septembre 2022

#### Loisirs à proximité

- ⊙ Côte Atlantique : 111.0 km
- ⊙ Piscine : Sur Place
- ⊙ Pêche : 1.0 km
- ⊙ Baignade : 19.0 km
- ⊙ Tennis : 6.0 km
- ⊙ Equitation : 9.0 km
- ⊙ Golf : 15.0 km
- ⊙ Santé : 9.0 km
- ⊙ Jonzac, Les Antilles : 63.0 km
- ⊙ Circuit VTT : 2.0 km
- ⊙ Gare : 10.0 km
- ⊙ Commerce : 9.0 km
- ⊙ Escalade/Spéléo : 30.0 km
- ⊙ Restaurant : 2.0 km
- ⊙ Canoë : 15.0 km
- ⊙ Randonnée : Sur Place
- ⊙ Voile : 40.0 km
- ⊙ Circuit de pilotage : 33.0 km



## Gîte N°16G3027 - Gite La Ville situé à 2.0 km du centre de SALLES LAVALETTE

## Tarifs à la semaine 2022 en € - Valable le 29/06/2022

**BASSE SAISON**

Du 08/01/2022 au 04/02/2022

Du 05/03/2022 au 08/04/2022

Du 01/10/2022 au 21/10/2022

Du 05/11/2022 au 16/12/2022

Du 31/12/2022 au 06/01/2023

-

**VACANCES DE FEVRIER**

Du 05/02/2022 au 04/03/2022

-

**VACANCES DE PRINTEMPS**

Du 09/04/2022 au 06/05/2022

-

**MAI**

Du 07/05/2022 au 27/05/2022

**350€****MI SAISON**

Du 28/05/2022 au 01/07/2022

Du 27/08/2022 au 30/09/2022

**350€****HAUTE SAISON**

Du 02/07/2022 au 26/08/2022

**450€****VACANCES DE TOUSSAINT**

Du 22/10/2022 au 04/11/2022

-

**VACANCES NOEL**

Du 17/12/2022 au 30/12/2022

-

**Le prix comprend**

- Chauffage : inclus dans le prix.
- Electricité : incluse.

**Le prix ne comprend pas**

- Taxe de séjour en supplément

**Options / Suppléments**

Location draps (par lit)	<b>8.00€</b>
Ménage fin de séjour (forfait)	<b>25.00€</b>
Loc Linge de toilette/pers.	<b>3.00€</b>

**Equipements extérieurs**

- Barbecue
- Espace privé
- Jardin
- Parking sur place
- Piscine sur place
- Salon de jardin
- Terrasse

**Equipements intérieurs**

- Congélateur
- Equipement bébé
- Lave linge
- Lave vaisselle
- Micro-ondes
- Télévision

**Services**

- Location de drap
- Ménage payant

**Détail des pièces**

Niveau	Type de pièce	Surface Literie	Descriptif - Equipement
RDC	Séjour	18.95m <sup>2</sup>	Séjour avec cuisine
RDC	Salle d'eau	2.63m <sup>2</sup>	
RDC	WC	1.30m <sup>2</sup>	
1er étage	Chambre	9.41m <sup>2</sup> - 1 lit(s) 140	
1er étage	Salon	15.52m <sup>2</sup> - 1 lit(s) 90	Salon / chambre avec 1 lit 100*200 et un canapé



GITES DE FRANCE CHARENTE



Gîte N° 16G3027 - Gite La Ville

La Ville - 16190 SALLES LAVALETTE

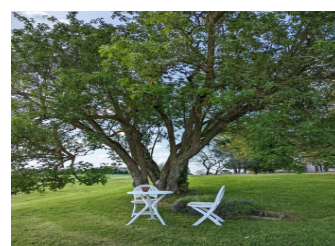
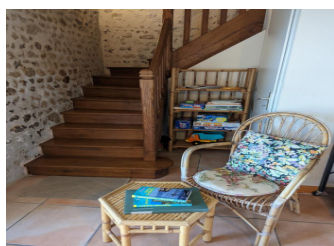
Édité le 29/06/2022 - Saison 2022



Capacité : 3 personnes

Nombre de chambres : 1

Surface habitable : 52 m<sup>2</sup>



\* Photos non contractuelles

GITES DE FRANCE CHARENTE - 21 rue d'Iena - 16000 ANGOULEME

☎ 05 45 69 48 64 ✉ [reservations@gitescharente.com](mailto:reservations@gitescharente.com) 🌐 <http://www.gitescharente.com>



GITES DE FRANCE CHARENTE



Gîte N° 16G3027 - Gite La Ville

La Ville - 16190 SALLES LAVALETTE

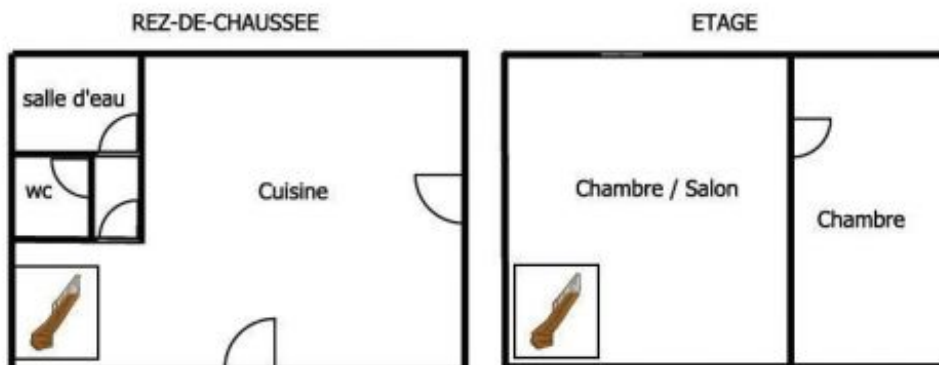
Édité le 29/06/2022 - Saison 2022



Capacité : 3 personnes

Nombre de chambres : 1

Surface habitable : 52 m<sup>2</sup>



\* Photos non contractuelles