



Édité le 28/01/2022 - Saison 2022



Capacité : 12 personnes

Nombre de chambres : 5

## Une maison d'hôtes tout près de Rouillac, dans le vignoble du cognac.



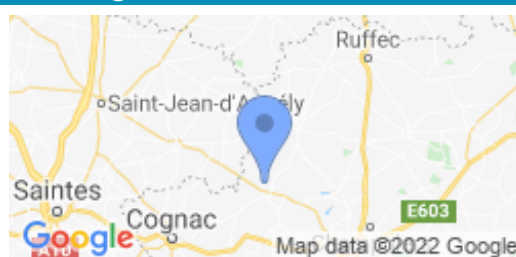
Chambres d'hôtes aménagées dans une maison typiquement charentaise du XIXème siècle.

Au rez-de-chaussée : Erable, Tilleul et Acacia, trois chambres accessibles PMR, avec lit 160 (ou 2 lits 80 au choix) et salle d'eau privée avec wc. Au premier étage de la maison : Cèdre, chambre avec lit 160 (ou 2 lits 80 au choix) et salle d'eau privée avec wc, et Merisier, ensemble familial de deux chambres comprenant :

une chambre avec lit 160, une chambre avec 2 lits 90, chacune avec salle d'eau privative avec wc. Tarif 2 pers. de l'ensemble familial Merisier : 75 € pour les 2 chambres (sinon 55€ pour une chambre). A disposition : séjour, salon avec cheminée, jardin de 4000 m<sup>2</sup> avec espace pique-nique et portique. Parking sur place. WIFI dans les chambres. Equipement bébé : lit bébé et chaise haute. Label Tourisme et Handicap (moteur, mental, visuel, auditif).

Accès Latitude. 45.79494100 - Longitude. -0.07893800

A Rouillac, prendre la direction de St Jean d'Angely, puis la direction d'Anville. Au Temple, prendre la direction "Montigné", passer la fontaine et prendre la 1ère à gauche (54 impasse de la Chapelle). Sur certains GPS mettre "le Temple 16170 ROUILLAC"..



## Compléments d'informations

Toutes ces informations ont été communiquées et validées par le propriétaire et ne peuvent en aucun cas mettre en cause les Gîtes de France.

\* A défaut de conditions particulières mentionnées sur cette fiche, les conditions générales de location sont applicables.

## Vos hôtes

Claire et Bruno vous accueillent dans une ambiance familiale pour un séjour de convivialité et de détente dans la vieille ferme charentaise abandonnée depuis 60 ans, qu'ils ont entièrement rénovée.

## Propriétaire

Madame, Monsieur LEMAIRE Bruno et Claire  
impasse de la Chapelle Le Temple  
16170 ROUILLAC

☎ 05 45 65 55 39 ☎ 06 95 96 78 19

✉ [lemaire.clairebruno@free.fr](mailto:lemaire.clairebruno@free.fr)🌐 <http://maison.claire.bruno.free.fr>

## Langue étr. parlée

## Remise des clés

Merci de contacter le propriétaire avant votre arrivée.

## Animal non accepté

## Période d'ouverture

toute l'année

## Loisirs à proximité

- 📍 Côte Atlantique : 99.0 km
- 📍 Piscine : 2.0 km
- 📍 Pêche : 6.0 km
- 📍 Baignade : 2.0 km
- 📍 Tennis : 2.0 km
- 📍 Equitation : 5.0 km
- 📍 Golf : 20.0 km
- 📍 Santé : 2.0 km
- 📍 Jonzac, Les Antilles : 52.0 km
- 📍 Circuit VTT : Sur Place
- 📍 Gare : 15.0 km
- 📍 Commerce : 2.0 km
- 📍 Restaurant : 2.0 km
- 📍 Canoë : 15.0 km
- 📍 Randonnée : Sur Place
- 📍 Futuroscope : 113.0 km
- 📍 La Vallée des Singes : 67.0 km
- 📍 Circuit de pilotage : 72.0 km

## Thématiques

- 📍 Ecogestes, vacances responsables


**Chambre d'hôtes N°16G9448 - La Maison de Claire et Bruno** située à 2.0 km du centre de ROUILLAC

**Tarifs à la nuitée (petit-déjeuner compris)**

	Erable 2 personnes - 3 épis	Tilleul 2 personnes - 3 épis	Acacia 2 personnes - 3 épis	Cèdre 2 personnes - 3 épis	Merisier 4 personnes - 3 épis
1 Pers	45.00	45.00	45.00	45.00	45.00
2 Pers	55.00	55.00	55.00	55.00	55.00
3 Pers	-	-	-	-	75.00
P.SUP.	-	-	-	-	-
REPAS	18.00	18.00	18.00	18.00	18.00
4 pers	-	-	-	-	90.00
5 Pers	-	-	-	-	-
Suppl. animal en chambre	-	-	-	-	-
<b>Infos complémentaires</b>	1 lit une personne Salle d'eau privée WC privés	1 lit deux personnes Salle d'eau privée WC privés	1 lit deux personnes Salle d'eau privée WC privés	1 lit deux personnes Salle d'eau privée WC privés	2 lits une personne 1 lit deux personnes Salle d'eau privée WC privés

**Equipements extérieurs**

- Jardin
- Salon de jardin
- Maison de pays
- Parking sur place

**Equipements intérieurs**

- Cheminée
- Télévision
- Equipement bébé
- WIFI/Internet
- Lave linge

**Services**

- Draps fournis

**Détail des pièces**

Niveau	Type de pièce	Surface	Literie	Descriptif - Equipement
RDC	Chambre		- 1 lit(s) 90	Au rez-de-chaussée, chambre accessible PMR, avec lit 160 (ou 2 lits 80, au choix) et salle d'eau privative avec wc. WIFI.
RDC	Chambre		- 1 lit(s) 140	Au rez-de-chaussée, chambre accessible PMR, avec lit 160 (ou 2 lits 80, au choix) et salle d'eau privative avec wc. WIFI.
RDC	Chambre		- 1 lit(s) 140	Au rez-de-chaussée, chambre accessible PMR, avec lit 160 (ou 2 lits 80, au choix) et salle d'eau privative avec wc. WIFI.
1er étage	Chambre		- 1 lit(s) 140	Au 1er étage, chambre avec lit 160 (ou 2 lits 80 au choix), salle d'eau privée avec wc. WIFI.
1er étage	Suite		- 2 lit(s) 90 - 1 lit(s) 140	Au 1er étage, ensemble familial composé d'une chambre avec lit 160 (ou 2 lits 80 au choix) et une chambre avec 2 lits 90, chacune avec salle d'eau privée avec wc. WIFI.



GITES DE FRANCE CHARENTE



Chambre d'hôtes N° 16G9448 - La Maison de Claire et Bruno

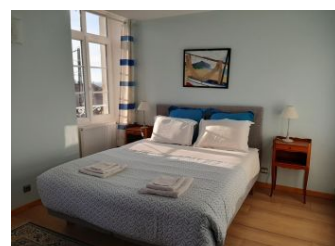
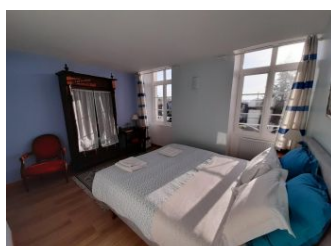
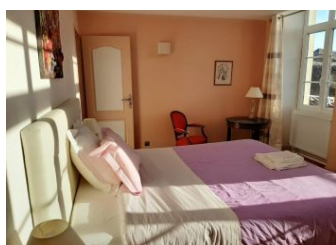
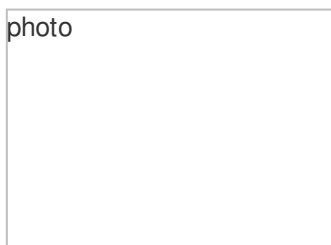
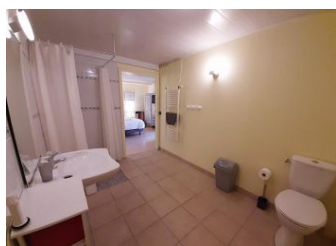
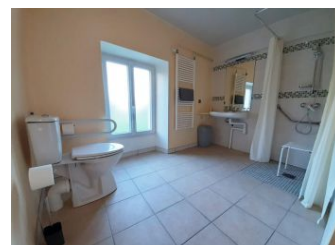
Impasse de la Chapelle - 16170 ROUILLAC

Édité le 28/01/2022 - Saison 2022



Capacité : 12 personnes

Nombre de chambres : 5



\* Photos non contractuelles

GITES DE FRANCE CHARENTE - 21 rue d'Iena - 16000 ANGOULEME

☎ 05 45 69 48 64 ✉ [reservations@gitescharente.com](mailto:reservations@gitescharente.com) 🌐 <http://www.gitescharente.com>