



Chambre d'hôtes N° 16G9440 - La Menuiserie

4, rue de la République - 16120 ST SIMEUX

Édité le 28/01/2022 - Saison 2022



Capacité : 6 personnes

Nombre de chambres : 2

Située dans un village en bord de Charente à 18 km d'Angoulême, cette ancienne menuiserie propose une chambre et un ensemble familial.



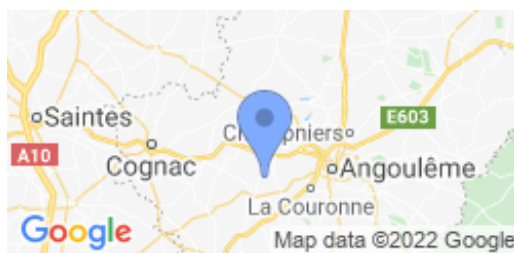
Une chambre et un ensemble familial, aménagés dans une maison charentaise attenante à une ancienne menuiserie, à 300 m du fleuve Charente.

Une chambre avec lit 140 et salle d'eau privée avec wc, un ensemble familial composé de 2 chambres (une avec lit 160, l'autre avec lit 140), 1 salle d'eau et wc. Kitchenette à disposition. WIFI. Equipement bébé : lit parapluie, chaise haute et matelas à langer. Le village est connu pour ses anciennes pêcheries installées sur le fleuve. Angoulême à 18

km. Les réservations pour une seule nuitée ne pourront s'effectuer plus d'une semaine avant la date demandée.

Accès Latitude. 45.62945000 - Longitude. -0.02718000

A St Simeux, prendre la direction de la mairie. La maison est en face de la mairie.

**Compléments d'informations**

Toutes ces informations ont été communiquées et validées par le propriétaire et ne peuvent en aucun cas mettre en cause les Gîtes de France.

* A défaut de conditions particulières mentionnées sur cette fiche, les conditions générales de location sont applicables.

Propriétaire

Madame, Monsieur TRENY Serge et Martine
4, rue de la République
16120 ST SIMEUX
☎ 05 45 62 56 61 ☎ 06 03 47 50 79
✉ martine.treny@free.fr
🌐 <http://www.lamenuiserie.info>

Remise des clés

Merci de contacter le propriétaire avant votre arrivée.

Animal non accepté**Période d'ouverture**

toute l'année

Loisirs à proximité

- 📍 Côte Atlantique : 86.0 km
- 📍 Piscine : 4.0 km
- 📍 Pêche : 0.3 km
- 📍 Baignade : 4.0 km
- 📍 Tennis : 5.0 km
- 📍 Equitation : 10.0 km
- 📍 Golf : 20.0 km
- 📍 Santé : 4.0 km
- 📍 Jonzac, Les Antilles : 43.0 km
- 📍 Circuit VTT : Sur Place
- 📍 Gare : 4.0 km
- 📍 Commerce : 4.0 km
- 📍 Escalade/Spéléo : 6.0 km
- 📍 Restaurant : 4.0 km
- 📍 Canoë : 3.0 km
- 📍 Randonnée : Sur Place
- 📍 Voile : 20.0 km
- 📍 Futuroscope : 131.0 km
- 📍 La Vallée des Singes : 83.0 km
- 📍 Circuit de pilotage : 54.0 km



Chambre d'hôtes N°16G9440 - La Menuiserie

Tarifs à la nuitée (petit-déjeuner compris)

	Chambre Verte 2 personnes - 3 épis	Suite familiale 4 personnes - 3 épis
1 Pers	50.00	-
2 Pers	60.00	-
3 Pers	-	85.00
P.SUP.	-	-
REPAS	-	-
4 pers	-	95.00
5 Pers	-	-
Suppl. animal en chambre	-	-
Infos complémentaires	1 lit deux personnes Salle d'eau privée WC privés	2 lits deux personnes Salle d'eau privée WC privés

Equipements extérieurs

- Garage
 Jardin
 Parking sur place
 Salon de jardin

Equipements intérieurs

- Cuisine/kitchenette
 Equipement bébé
 WIFI/Internet

Services

- Draps fournis

Détail des pièces

Niveau	Type de pièce	Surface	Literie	Descriptif - Equipement
RDC	Chambre		- 1 lit(s) 140	Chambre avec lit 140 et salle d'eau privée avec wc. WIFI.
RDC	Suite		- 1 lit(s) 140 - 1 lit(s) 160 ou supérieur	Ensemble de deux chambres communicantes avec salle d'eau et wc privés. WIFI.



GITES DE FRANCE CHARENTE



Chambre d'hôtes N° 16G9440 - La Menuiserie

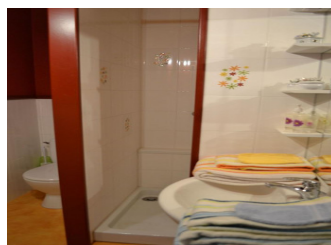
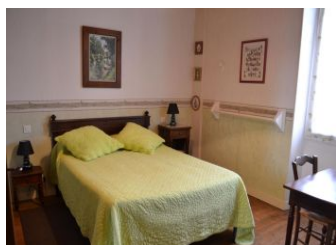
4, rue de la République - 16120 ST SIMEUX

Édité le 28/01/2022 - Saison 2022



Capacité : 6 personnes

Nombre de chambres : 2



* Photos non contractuelles