



Chambre d'hôtes N° 16G9440 - La Menuiserie

4, rue de la République - 16120 ST SIMEUX

Édité le 06/12/2021 - Saison 2021



Capacité : 6 personnes

Nombre de chambres : 2

Située dans un village en bord de Charente à 18 km d'Angoulême, cette ancienne menuiserie propose une chambre et un ensemble familial.



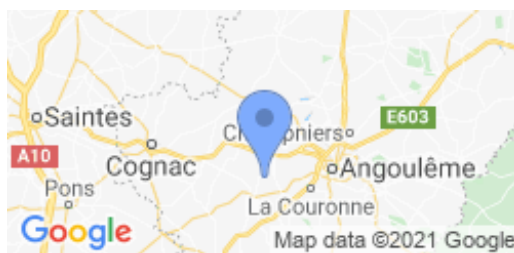
Une chambre et un ensemble familial, aménagés dans une maison charentaise attenante à une ancienne menuiserie, à 300 m du fleuve Charente.

Une chambre avec lit 140 et salle d'eau privée avec wc, un ensemble familial composé de 2 chambres (une avec lit 160, l'autre avec lit 140), 1 salle d'eau et wc. Séjour avec kitchenette à disposition. WIFI. Equipement bébé : lit parapluie, chaise haute et matelas à langer. Le village est connu pour ses anciennes pêcheries installées sur le fleuve.

Angoulême à 18 km. Les réservations pour une seule nuitée ne pourront s'effectuer plus d'une semaine avant la date demandée.

Accès Latitude. 45.62945000 - Longitude. -0.02718000

A St Simeux, prendre la direction de la mairie. La maison est en face de la mairie.



Compléments d'informations

Toutes ces informations ont été communiquées et validées par le propriétaire et ne peuvent en aucun cas mettre en cause les Gîtes de France.

* A défaut de conditions particulières mentionnées sur cette fiche, les conditions générales de location sont applicables.

Propriétaire

Madame, Monsieur TREN Y Serge et Martine
4, rue de la République
16120 ST SIMEUX
☎ 05 45 62 56 61 ☎ 06 03 47 50 79
✉ martine.treny@free.fr
🌐 <http://www.lamenuiserie.info>

Remise des clés

Merci de contacter le propriétaire avant votre arrivée.

Animal non accepté

Période d'ouverture

toute l'année

Loisirs à proximité

- 📍 Côte Atlantique : 86.0 km
- 📍 Piscine : 4.0 km
- 📍 Pêche : 0.3 km
- 📍 Baignade : 4.0 km
- 📍 Tennis : 5.0 km
- 📍 Equitation : 10.0 km
- 📍 Golf : 20.0 km
- 📍 Santé : 4.0 km
- 📍 Jonzac, Les Antilles : 43.0 km
- 📍 Circuit VTT : Sur Place
- 📍 Gare : 4.0 km
- 📍 Commerce : 4.0 km
- 📍 Escalade/Spéléo : 6.0 km
- 📍 Restaurant : 4.0 km
- 📍 Canoë : 3.0 km
- 📍 Randonnée : Sur Place
- 📍 Voile : 20.0 km
- 📍 Futuroscope : 131.0 km
- 📍 La Vallée des Singes : 83.0 km
- 📍 Circuit de pilotage : 54.0 km



Chambre d'hôtes N°16G9440 - La Menuiserie

Tarifs à la nuitée (petit-déjeuner compris)

	Chambre Verte 2 personnes - 3 épis	Suite familiale 4 personnes - 3 épis
1 Pers	50.00	-
2 Pers	60.00	-
3 Pers	-	85.00
P.SUP.	-	-
REPAS	-	-
4 pers	-	95.00
5 Pers	-	-
Suppl. animal en chambre	-	-
Infos complémentaires	1 lit deux personnes Salle d'eau privée WC privés	2 lits deux personnes Salle d'eau privée WC privés

Equipements extérieurs

- Garage Jardin Parking sur place
 Salon de jardin

Equipements intérieurs

- Cuisine/kitchenette Equipement bébé WIFI/Internet

Services

- Draps fournis

Détail des pièces

Niveau	Type de pièce	Surface	Literie	Descriptif - Equipement
RDC	Chambre		- 1 lit(s) 140	Chambre avec lit 140 et salle d'eau privée avec wc. WIFI.
RDC	Suite		- 1 lit(s) 140 - 1 lit(s) 160 ou supérieur	Ensemble de deux chambres communicantes avec salle d'eau et wc privés. WIFI.



GITES DE FRANCE CHARENTE



Chambre d'hôtes N° 16G9440 - La Menuiserie

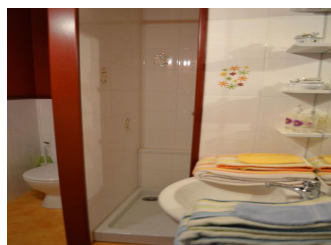
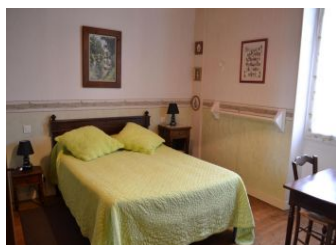
4, rue de la République - 16120 ST SIMEUX

Édité le 06/12/2021 - Saison 2021



Capacité : 6 personnes

Nombre de chambres : 2



* Photos non contractuelles