



Édité le 16/10/2021 - Saison 2021



Capacité : 8 personnes

Nombre de chambres : 3

Une ambiance raffinée dans ce logis sur une propriété avec piscine, en bordure de Charente.



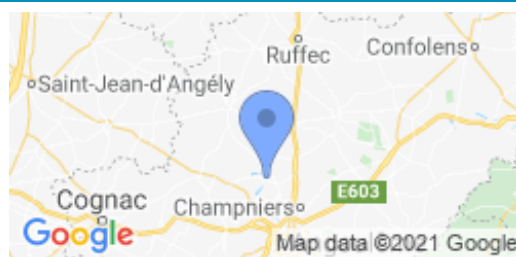
Sur les bords de la Charente, à 17 kilomètres d'Angoulême, ce logis du XVIIIème siècle (ISMH) se découvre derrière un portail flanqué de deux pigeonniers, qui cache un beau jardin à la française dans la cour d'honneur encadrée de chaque côté de dépendances. Mobilier d'époque, harmonie de couleurs douces et décoration soignée dans les jolies chambres font de cette belle demeure un

lieu où il fait bon séjourner. Autour du logis, le vaste parc bordé par la Charente, offre un cadre privilégié avec sa piscine, les différents jardins aux différentes ambiances, et l'Île aux Rêves...

Chambres Amaryllis (lit 160x200) et Oiseaux (lit 140) chacune avec salle d'eau et wc privatifs. Chambres Jouy (lit 170) et Eglantine (2 lits 90) en suite avec salle de bains (baignoire, douche, wc) pouvant être louées individuellement avec les sanitaires (loc. Jouy ou Eglantine 110/120 €). Séjour avec cheminée et cuisine équipée sauf juillet-août. En juillet août, petite cuisine extérieure sous la loggia de la piscine. Jardin à la française, terrasse, salons de jardin, piscine chauffée non surveillée ouverte du 01/05 au 30/09 (12x6 m, volet roulant électrique) à partager, ping-pong. Au bout du jardin, balade en bord de Charente, aire de pique-nique sur l'île privée. Jardin bio, âne, poney, chèvres. Parking privé sur la propriété. Equipement bébé : lit parapluie, chaise haute, matelas à langer, baignoire. Label Fondation du Patrimoine (2003) Le Logis est inscrit à l'ISMH (17 juillet 2006) en raison de la qualité architecturale du domaine et de l'intérêt particulier de ses portails

Accès ♿ Latitude. 45.76585000 - Longitude. 0.11105000

Par la N10. A 11 km au nord d'Angoulême, prendre le CD11 direction Vars. Traverser Vars. Le logis est à 1 km de la sortie, à droite.



#### Compléments d'informations

Toutes ces informations ont été communiquées et validées par le propriétaire et ne peuvent en aucun cas mettre en cause les Gîtes de France.

\* A défaut de conditions particulières mentionnées sur cette fiche, les conditions générales de location sont applicables.

\* Pour les gîtes équipés d'une piscine, merci de vérifier la période d'ouverture de la piscine mentionnée dans le descriptif ci-dessus. Envisager de séjourner dans une location équipée d'une piscine suppose pour les locataires d'assurer une vigilance et une surveillance active et constante de la piscine et de toutes les personnes susceptibles d'y accéder, en particulier les jeunes enfants.

#### Vos hôtes

En 1998, Liliane et Jacques ont eu le coup de coeur pour ce logis du XVIIIème siècle très délabré : les possibilités ouvertes par une rénovation totale leur permettaient de réaliser leur rêve d'ouvrir des chambres d'hôtes au confort moderne dans un cadre historique. Pendant plusieurs années, s'appuyant sur des documents anciens, ils ont entièrement restauré le logis à l'aide de matériaux anciens pour lui conserver toute son authenticité. Leur passion, leur souci du détail les a entraînés à dénicher tomettes anciennes, carreaux de ciment, meubles d'époque, objets de décoration et linge brodé afin d'apporter la touche finale à ce lieu d'exception. Après le logis, ils se sont tournés vers les dépendances du XIXème siècle, la grange et la maison du fermier, pour

#### Propriétaire

Madame, Monsieur BERTHOMME Liliane et Jacques

Logis du Portal

16330 VARS

☎ 05 45 20 38 19 ☎ 06 08 03 23 09

✉ [logis-du-portal@netcourrier.com](mailto:logis-du-portal@netcourrier.com)

🌐 <http://www.logis-du-portal.fr>

#### Langue étr. parlée



#### Remise des clés

Merci de contacter le propriétaire avant votre arrivée.

#### Animal non accepté

#### Période d'ouverture

du 01/04 au 31/10/2021

#### Loisirs à proximité

- 📍 Côte Atlantique : 110.0 km
- 📍 Piscine : Sur Place
- 📍 Pêche : Sur Place
- 📍 Baignade : 0.5 km
- 📍 Tennis : 1.0 km
- 📍 Equitation : 3.0 km
- 📍 Golf : 16.0 km
- 📍 Santé : 0.8 km
- 📍 Jonzac, Les Antilles : 63.0 km
- 📍 Circuit VTT : Sur Place
- 📍 Gare : 16.0 km
- 📍 Commerce : 0.8 km
- 📍 Restaurant : 0.8 km
- 📍 Canoë : 4.0 km
- 📍 Randonnée : Sur Place
- 📍 Voile : 10.0 km
- 📍 Futuroscope : 114.0 km
- 📍 La Vallée des Singes : 71.0 km
- 📍 Circuit de pilotage : 71.0 km

#### Thématiques

- 📍 Séjour Patrimoine
- 📍 Séjour Rando


**Chambre d'hôtes N°16G9104 - Logis du Portal** située à 1.0 km du centre de VARS

**Tarifs à la nuitée (petit-déjeuner compris)**

	<b>Amaryllis</b> 2 personnes - 4 épis	<b>Oiseaux</b> 2 personnes - 4 épis	<b>Jouy-Eglantine</b> 4 personnes - 4 épis
1 Pers	110.00	95.00	-
2 Pers	120.00	105.00	120.00
3 Pers	-	-	170.00
P.SUP.	25.00	-	-
REPAS	-	-	-
4 pers	-	-	190.00
5 Pers	-	-	-
Suppl. animal en chambre	-	-	-
<b>Infos complémentaires</b>	1 lit deux personnes Salle d'eau privée WC privés	1 lit deux personnes Salle d'eau privée WC privés	2 lits une personne 1 lit deux personnes WC privés Salle de bains privée

**Equipements extérieurs**

- Barbecue
- Piscine sur place
- Jardin
- Salon de jardin
- Parking sur place
- Terrasse

**Equipements intérieurs**

- Cheminée
- Lave linge
- WIFI/Internet
- Cuisine/kitchenette
- Lave vaisselle
- Equipement bébé
- Télévision

**Services**

- Draps fournis

**Détail des pièces**

Niveau	Type de pièce	Surface	Literie	Descriptif - Equipement
1er étage	Chambre		- 1 lit(s) 160 ou supérieur	Chambre 2 personnes avec lit 160, salle d'eau et wc privés. Accès internet.
1er étage	Chambre		- 1 lit(s) 140	Chambre 2 personnes avec lit 140, salle d'eau et wc privés. Accès internet.
1er étage	Suite		- 2 lit(s) 90 - 1 lit(s) 160 ou supérieur	Suite familiale composée de Jouy (lit 170), Eglantine (2 lits 90), salle de bains avec baignoire, douche et wc. Jouy et Eglantine peuvent être louées seules avec la salle de bains. Accès internet.



GITES DE FRANCE CHARENTE



Chambre d'hôtes N° 16G9104 - Logis du Portal

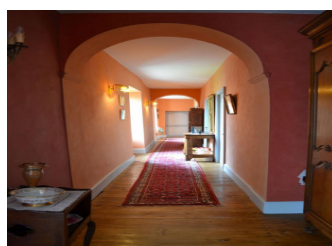
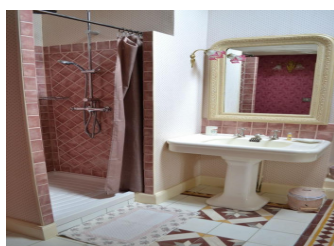
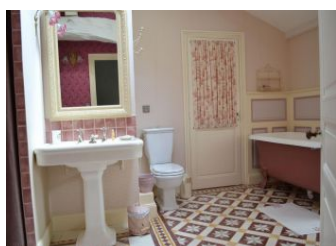
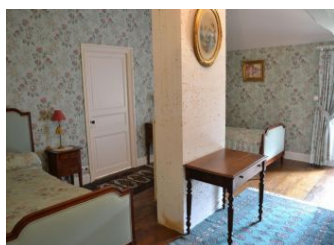
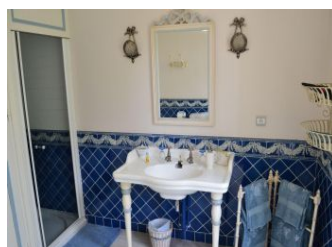
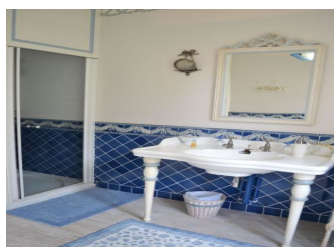
Logis du Portal - 16330 VARS

Édité le 16/10/2021 - Saison 2021



Capacité : 8 personnes

Nombre de chambres : 3



\* Photos non contractuelles

GITES DE FRANCE CHARENTE - 21 rue d'Iena - 16000 ANGOULEME

☎ 05 45 69 48 64 ✉ [reservations@gitescharente.com](mailto:reservations@gitescharente.com) 🌐 <http://www.gitescharente.com>