

Charente

Gîtes de France

Et vos vacances prennent un autre sens



JOURNÉES
PORTES
OUVERTES

28 - 29
MARS
2015

Un week-end pour découvrir toute la richesse du patrimoine de votre région
et la convivialité du tourisme chez l'habitant,
en compagnie des propriétaires Gîtes de France® !

Des séjours
Gîtes de France
à gagner



Liste des hébergements participants consultables sur : <http://portesouvertes.gites-de-france.com>

Les 28 et 29 mars 2015, les Gîtes de France ouvrent leurs portes

Le week-end de portes ouvertes nationale Gîtes de France des 28 et 29 mars lance les festivités du 60ème anniversaire de la marque.

Une vingtaine d'hébergements charentais participent à cette opération et accueilleront les visiteurs afin de leur faire découvrir leurs hébergements, mais aussi leur faire goûter à la convivialité de l'accueil selon Gîtes de France.

Petite maison de village ou château imposant, grange ou pigeonnier rénovés, vous découvrirez dans les pages qui suivent, une grande diversité de bâtiments, restaurés avec passion par leurs propriétaires.

Ces gîtes et maisons d'hôtes sont ouverts à la visite les samedi 28 et dimanche 29 mars, de 10h à 12h et de 14h à 18h, sauf si précisé dans le descriptif. Vous trouverez dans ce livret l'adresse des hébergements ouverts à la visite, le nom et le numéro de téléphone de leurs propriétaires.



Aizecq Chambres d'hôtes Les Bertrands

Les Bertrands - 16700 Aizecq
Chambres d'hôtes 3 épis.
Mr et Mme Godeau - ☎ 05 45 31 44 45

Après la visite de l'ensemble familial, les propriétaires vous proposent de découvrir le petit patrimoine local : les lojhes, cabanes en pierres sèches.

Cette ancienne ferme de 1877 propose un ensemble familial, pour 5 personnes, aménagé sur deux niveaux. Son environnement calme et reposant, et sa situation à mi-chemin des villages historiques de Verteuil et Nanteuil-en-Vallée, en font un lieu de séjour idéal pour des vacanciers désireux de découvrir la région. Avec son entrée indépendante, l'ensemble familial offre aux vacanciers un hébergement confortable comportant deux chambres, deux salles d'eau et un coin détente. Il accueille les cyclotouristes dans le cadre du Séjour Vélo.



Angoulême Les appartements Mondo Bisaro

102 et 102 bis rue St Roch - 16000 Angoulême
2 appartements Citybreak, confort et premium.
Mme Rochet-Bisaro - ☎ 06 60 15 70 39

La propriétaire vous fera découvrir ces deux studios tout juste rénovés.

La rénovation de ces deux appartements vient juste de se terminer. Situés dans une maison XIXème du quartier Saint Roch, ces deux studios offrent un hébergement idéal à deux pas des commerces et du centre d'Angoulême.

Avec leur très belle décoration, leurs équipements tout confort et leur terrasse avec vue sur la ville, ils séduiront très certainement les touristes venus pour un festival ou pour des vacances à la découverte d'Angoulême.



Aubeterre-sur-Dronne Le Logis de la Tour

12 rue St Jean - 16390 Aubeterre-sur-Dronne
Chambres d'hôtes 3 épis.
Mme Delmas - ☎ 06 43 61 40 77

Lors de la visite du Logis, vous découvrirez un lieu atypique, chargé d'histoire. Sa propriétaire vous fera également découvrir les caves, creusées dans la roche.



Ce logis du XVe siècle, agrandi au XVIIIe, est construit sur un habitat troglodyte du XIIème siècle. Situé au coeur d'Aubeterre-sur-Dronne, il est composé de deux corps de bâtiments reliés par une tour octogonale abritant un escalier à vis en pierre.

Encore à l'abandon il y a quelques années, il reprend vie aujourd'hui pour accueillir les touristes dans ses deux chambres d'hôtes et deux suites grand confort.



Birac La Cure du Maine Charles

Le Maine Charles
Ensemble familial 3 épis
Mr et Mme Papparatti - ☎ 06 18 98 37 32

Lors de la visite, les propriétaires vous conteront l'histoire de cette maison d'hôtes qui recèle de nombreuses surprises et vous entraîne dans le passé.



Cet ancien presbytère du XVIIIème siècle, fut transformé en château au XIXe siècle. Situé en pleine quiétude au sein du vignoble, du Cognac, il surplombe le petit village de Birac. Aujourd'hui maison d'hôtes, le Maine Charles propose un ensemble familial composé de 3 chambres communicantes.

Dans le parc de 4 ha, on découvre une ancienne glacière du XVIIIème, l'asinerie installée dans l'ancienne basse-cour du XVIIIème, et une superbe grange en pierre de taille, transformée pour accueillir les réceptions.





Champniers La Templerie

440 rue des Lys - Denat - 16430 Champniers
Un gîte et 5 chambres d'hôtes 4 épis.
Mme Richon - ☎ 05 45 68 73 89

Lors de la visite, vous découvrirez l'histoire de cette ancienne commanderie du XIIème siècle, transformée en domaine viticole au XIXème siècle.

Sur cette exploitation viticole, l'ancienne grange est aujourd'hui transformée en chambres d'hôtes de charme. Un gîte de charme a également été aménagé dans une des maisons (XVIIème) du domaine : entièrement rénovée, elle conserve sa fenêtre à meneaux et sa cheminée typiquement charentaise.

Leur confort et leur décoration soignée, la proximité avec Angoulême, le vaste jardin arboré et la piscine font des hébergements de La Templerie un lieu où il fait bon se poser pour les vacances.



Chassors Gîte de La Cadois

27 rue de la Cadois - 16200 Chassors
Gîte rural 2 épis
Mr Duquerroy - ☎ 05 45 81 07 07

Lors des Portes Ouvertes, vous découvrirez l'histoire de cette propriété familiale saintongeaise, typique de la région avec son porche à l'entrée.

Sur cette belle propriété typique de la Saintonge située au coeur des vignes, un gîte pour 5 personnes a été aménagé en 1980 dans l'un des corps de bâtiment. Il fait partie de nos tous premiers hébergements en Charente, et l'accueil y est chaleureux et généreux.

L'environnement de pleine campagne est tranquille et propice aux vacances, avec de nombreux équipements de loisirs sur place et les activités proposées aux alentours.



Dirac Le Thie

Le Thie - 16410 Dirac
4 gîtes et 3 chambres d'hôtes 3 épis
Mr et Mme Tranchet - ☎ 05 45 61 03 59

Après la visite de la propriété, Nazirah vous propose un atelier cuisine ou un atelier floral.



Sur leur exploitation agricole, Nazirah et Jean-Pierre ont créé quatre gîtes, dans l'ancienne grange et aménagé trois chambres d'hôtes. A 10 mn d'Angoulême, la propriété est située en pleine campagne, dans un environnement tranquille. Le vaste parc avec ses équipements de loisirs, son aire de jeux pour enfants et sa piscine, fait le plaisir des petits vacanciers....

Les gourmets réservent leur repas à la table d'hôtes des propriétaires, pour un dîner en toute convivialité.



Fouquebrune La Grange d'Obevie

Obevie - 16410 Fouquebrune
Gîte de charme 3 épis
Mr et Mme Motard - ☎ 05 45 24 56 49

Après la visite, les propriétaires vous feront découvrir les différentes étapes de la restauration de cette ancienne grange, avec des photos avant / après.



Située dans un cadre champêtre à 15 minutes d'Angoulême, cette ancienne grange rénovée avec goût, est aujourd'hui un gîte de charme entouré d'un vaste jardin clos privatif. Avec ses quatre chambres, il peut accueillir jusqu'à 8 personnes.

Sa décoration soignée et son aménagement grand confort s'allient au cadre bucolique et aux nombreux équipements de loisirs pour en faire une maison de vacances idéale pour se retrouver en famille ou entre amis, en été comme en hiver.





Magnac-sur-Touvre Château de Maumont

4 rue Aristide Briand - 16600 Magnac-sur-Touvre
Chambres d'hôtes 4 épis
Mme Alas-Luquetas - ☎ 05 45 68 61 38

Lors de la visite (en fonction du temps et du nombre de personnes), vous découvrirez une partie du château, la chapelle, et le parc avec sa bambouseraie.

Edifié au XVIème siècle, le Château de Maumont fut au cours des siècles le fief des La Rochefoucauld-Maumont. Cette demeure à l'architecture unique est entourée d'un parc de deux hectares abritant vestiges du passé, arbres centenaires ainsi qu'une bambouseraie. Entièrement restaurée, c'est aujourd'hui une adresse de prestige et de charme. Ses chambres aux noms d'écrivains réservent un accueil chaleureux, tandis qu'une grande salle baignée de lumière accueille mariages et réceptions.



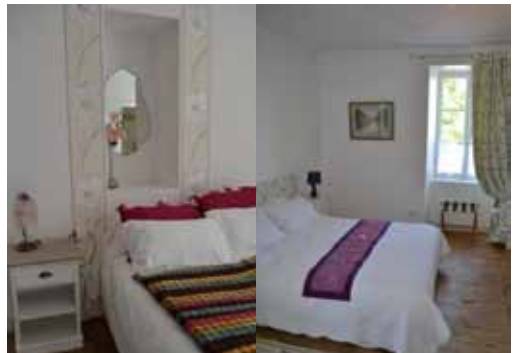
Montignac-le-Coq Chambres d'hôtes

Le Bourg - 16390 Montignac-le-Coq
Chambres d'hôtes 3 épis
Mr Jozeleau - ☎ 05 45 98 51 35

Lors des portes ouvertes, la visite se fera en musique, dans une ambiance conviviale.

Au coeur du village, face à l'église, cette maison bourgeoise du XIXème siècle propose quatre chambres d'hôtes tout confort aux noms de princesses. Leur décoration romantique se marie harmonieusement avec les équipements modernes. Côté jardin, la maison domine la vallée et le paysage vallonné du Sud Charente.

Le calme et le jardin avec piscine en font un endroit idéal pour un séjour à la campagne, à deux pas du Périgord et du village d'Aubeterre-sur-Dronne, très prisé des touristes.



Mouthiers-sur-Boëme Le Pigeonnier

Logis de Bournet -16440 Mouthiers sur Boëme
Gîte rural 3 épis
Mr Garin - ☎ 05 45 62 50 15

Portes Ouvertes uniquement le dimanche 29 mars

Lors de la visite, vous serez invité à déguster un brûlot charentais et vous pourrez assister à la fabrication de fouées au four à pain.



Sur cette propriété de 3 hectares, l'ancien pigeonnier a été entièrement rénové : aujourd'hui c'est un gîte confortable et douillet, qui a conservé ses murs de pierres apparentes, sa superbe charpente et sa cheminée. Sur le côté, une terrasse privative permet de profiter du soleil. Le Logis de Bournet séduit le visiteur par son cadre, son charme et sa tranquillité. Les nombreux sentiers de randonnée, les visites à faire dans le village et la proximité avec Angoulême en font un lieu de choix pour les vacanciers.



Nercillac La Closerie

Closerie de Montour - 16200 Nercillac
Chambres d'hôtes 3 épis
Mme Dubos - ☎ 05 45 32 04 43

Les propriétaires vous guideront pour une visite de leur maison d'hôtes.



A quelques pas du fleuve Charente, au milieu des vignes et des pierres blanches, la Closerie vous invite à profiter du calme et des plaisirs du jardin et de la piscine.

Les deux chambres et l'ensemble familial sont vastes, lumineuses et confortables. Les vacanciers disposent d'une salle à manger avec cuisine pour préparer leurs repas, à moins qu'ils ne préfèrent la convivialité de la table d'hôtes et les bons petits plats concoctés par la propriétaire, au gré de ses trouvailles au marché.





Pleuville

Château de Gorce : la Rose, le Papillon

Château de Gorce - 16490 Pleuville
 Deux gîtes de charme 4 épis
 Mr et Mme Gurt - ☎ 05 45 30 22 67

Les propriétaires vous guideront pour la visite des gîtes, mais aussi d'une partie du château, des fours à pain, de l'orangerie et du parc.

L'origine du Château de Gorce, un site fortifié du moyen-âge, remonte aux XIVème et XVème siècles. L'allée centrale mène directement au donjon, la partie la plus ancienne du château. Le donjon et le corps de logis, flanqués à gauche et à droite de deux annexes, forment une grande cour intérieure.

Les deux gîtes aménagés dans l'ancienne maison des domestiques, proposent aux vacanciers un séjour tout confort sur ce site historique, au coeur d'un environnement verdoyant et fleuri.



Roussines

La Petite Maison et La Maison Triangulaire

Le Bourg - 16310 Roussines
 2 gîtes 3 épis
 Mme Denelle - ☎ 06 78 30 81 96

Après la visite des gîtes, la propriétaire, professeur de yoga, vous propose une séance de méditation.

Au coeur du village de Roussines, deux maisons de pays ont été transformées en gîtes. La Petite Maison est idéale pour un séjour relaxant avec sa pièce bien-être (sauna et spa), aménagée au rez-de-chaussée. La Maison Triangulaire est un petit nid douillet avec jardin clos et vue dégagée sur la vallée.

Toutes deux ont été récemment rénovées avec soin, conservant murs de pierre, poutres apparentes et cheminées.







Gîtes de France Charente

Maison du Tourisme - 21 rue d'Iéna - 16000 ANGOULEME - Tel 05 45 69 48 62

relais@gitescharente.com - www.gitescharente.com