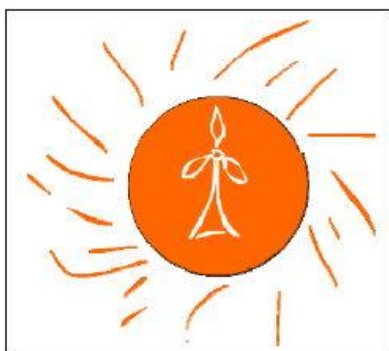


La sauvegarde du patrimoine bâti et naturel, le développement durable est au cœur de l'action des propriétaires d'hébergements « Gîtes de France » depuis leur création en 1951. Nous ne pouvons donc rester insensibles à la dégradation de l'environnement et de notre qualité de vie...

Participez avec nous à la protection de notre environnement par quelques gestes simples et responsables :



NERGIE



- Fermez les volets et rideaux pendant la nuit en période de chauffage
 - Pour conserver la fraîcheur en été, fermez les fenêtres et entrebâillez les volets
 - Eteignez l'éclairage lorsque vous quittez votre gîte ou votre chambre d'hôtes
 - Profitez du soleil pour faire sécher le linge, à la place du sèche-linge
 - Economisez l'énergie en éteignant les veilleuses des appareils audiovisuels
-
- Réglez le chauffage ou le thermostat à une température de 19°C. Diminuez le chauffage quand vous quittez la maison pour quelques heures.
 - Utilisez un couvercle pour cuire tous les plats.
 - Aérez quotidiennement les pièces de la maison pendant environ 10 minutes en prenant soin de fermer les radiateurs avant.



- Les lampes fluo compactes, lampes à induction, ou les LED utilisent 4 à 10 fois moins d'électricité que les lampes à incandescence traditionnelles et peuvent durer jusqu'à 15 fois plus longtemps (fluocompactes) et même 100 fois plus longtemps (LED).



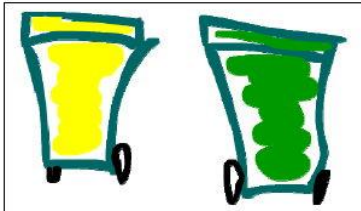
AU



- Evitez de laisser les robinets ouverts trop longtemps
- Prévenez les propriétaires en cas de fuite d'eau des robinets et des chasses d'eau
- Privilégiez la douche plutôt qu'un bain
- Faites tourner le lave-vaisselle et le lave-linge uniquement à pleine charge et utilisez le programme « eco ».
- Une fuite goutte à goutte peut consommer 35 000 litres/an et représenter une dépense de 400 €



LIMINATION DES DECHETS



- Respectez le tri sélectif des déchets, si celui est mis en place dans votre hébergement en utilisant les différentes poubelles (déchets organiques, plastiques, papiers/cartons, les métaux, le verre, les piles...)

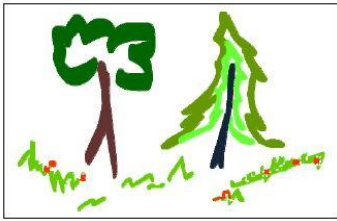


d'eau...

- Un programme de lavage court ou éco consomme 3 fois moins d'énergie qu'un cycle à 90°...
- La simple utilisation d'un verre à dent permet d'économiser 10 000 litres d'eau par an...
- Avec 2 bouteilles en plastique, on peut fabriquer une écharpe...
- L'eau du robinet coûte 100 à 300 fois moins cher que l'eau en bouteille...
- Une simple pile bouton pollue 400 000 litres



SPACES VERTS



- Respectez la nature en ne la polluant pas avec vos déchets : (mégots, sacs plastiques, papiers...)



CO-CONSOMMATION



- Préférez les produits locaux et de saison
- Choisissez une lessive écologique ou des boules de lavage
- Préférez l'éponge, la serpillière et le torchon aux lingettes et essuie-tout

Nous vous remercions de votre participation à la protection de notre planète.

Les propriétaires d'hébergements Gîtes de France du Poitou-Charentes

