



# Horte &

# Tardoire

Offices de Tourisme



**Office de Tourisme Pays Horte et Tardoire**  
 39 rue des Halles - 16110 La Rochefoucauld  
 Tél. 05 45 63 07 45 - Fax : 09 71 70 14 25  
 ot-larochefoucauld@wanadoo.fr  
[www.pays-horte-tardoire.fr](http://www.pays-horte-tardoire.fr)

**Antenne de Montbron**  
 Place de l'Hôtel. de Ville - 16220 Montbron  
 Tél./Fax : 05 45 23 60 09  
 otmontbron@wanadoo.fr

**Antenne de Villebois-Lavalette**  
 1 Place du Champ de Foire - 16320 Villebois-Lavalette  
 Tél./Fax : 05 45 64 71 58  
 otlavalette@charente-verte.fr

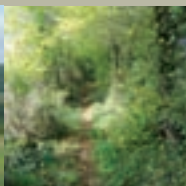
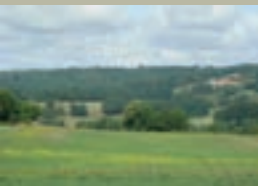
**Antenne de la Vallée de l'Echelle**  
 Le Bourg - 16410 BOUËX  
 Tél. : 05 45 21 91 77  
 otvalleedelechelle@free.fr

Aux portes du  
Périgord et du  
Limousin, le pays  
tient son nom de la  
forêt d'Horte et de la  
vallée de la Tardoire.



C'est une région de transition aux visages multiples, vallonnée et boisée, animée par un réseau de rivières capricieuses. Vous vous émerveillerez en sillonnant les sentiers balisés ponctués d'un patrimoine rural authentique apprécié de tous. D'ailleurs ce Pays inspire de nombreux artistes : peintres, conteurs...

Ne tardez plus et prenez un peu de votre temps pour découvrir les richesses du Pays Horte et Tardoire !



## À voir...

**Agris** Fosses dans la forêt de la Braconne.

**Charmant**  
Église du XII<sup>e</sup> siècle.

**Charras** Église fortifiée.

**Chavenat**  
Église des X<sup>e</sup> et XII<sup>e</sup> siècles.

**Chazelles**  
Grottes du Queroy.

**Edon** Église des XI<sup>e</sup>, XII<sup>e</sup> et XIII<sup>e</sup> siècles.

**Garat** Église romane, et vue sur le site du château de la Tranchade.

**Gardes Le Pontaroux**  
Église des XII<sup>e</sup> et XV<sup>e</sup> siècles.

**Grassac** Église de Korssoun (pur style byzantin russe).

**La Rochefoucauld**  
Château, pont, bourg, cloître, église St Cybard, jardin St Florent.

**La Rochette** Église du XII<sup>e</sup> avec toiture en lauzes.

**Marthon** Donjon (XII<sup>e</sup> siècle), la Tour du Breuil.

**Montbron**  
Nombreux châteaux, grottes de Montgaudier, moulins sur la Tardoire.

**Pranzac** Lanterne des morts.

**Ronsenac**  
Prieuré (XII<sup>e</sup> et XIII<sup>e</sup> siècles).

**Sers**  
Église (XII<sup>e</sup> et XV<sup>e</sup> siècles), site de Belleveau.

**Villebois Lavalette**  
château (XVII<sup>e</sup> siècle) avec enceinte du XIII<sup>e</sup> siècle, bourg pittoresque avec halles du XVII<sup>e</sup> siècle.

# À faire...

## ■ Les Moulins

Une bonne idée de balade avec la visite de «moulins vivants», remis en état de fonctionnement :

À découvrir pour vos promenades nature, les moulins de Picard et de la Chaume, à Chazelles et Saint-Germain de Montbron, les balades en barque du moulin de Trotte-Renard à Bunzac, et l'aire de pique-nique / halte canoë des moulins de Chabrot et de Menet à Montbron.

Pour vos promenades gourmandes, visitez les moulins de Rancogne et de Vouthon, lieux de production artisanale d'huiles, ou dégustez la bière de la Rainette, du moulin de Chazelles.

Enfin, découvrez l'originalité du moulin de la Pierre à Vilhonneur, une scierie de pierre à énergie hydraulique.

## ■ Les Jardins

Des jardins à découvrir et des saveurs à retrouver. Plusieurs jardins thématiques ont été aménagés et créés autour d'édifices historiques et de qualité. Une invitation à la découverte : l'arboretum et le parc villageois de Blanzaguet St Cybard, le jardin de Curé de Charmant, le jardin médiéval de Dignac, le jardin St Florent à La Rochefoucauld. À la Ferme Musée de Souffrignac, le jardin de collection de plantes et légumes anciens et le musée des vieux outils.

## ■ La coulée d'Oc

Découvrez cette voie verte de 21 km sur une ancienne ligne de chemin de fer reliant Le Quéroy à Souffrignac. Une véritable invitation à la balade, à vélo ou en roller !

## ■ Les Rencontres Médiévales de Dignac

En juillet. De nombreuses animations de rues, des conférences-débats, des concerts et une grande fête médiévale.

## ■ Village Sessions dans la campagne de Villebois Lavalette

Une animation de nos villages au travers de la musique : invitation à la découverte de nos bourgs et de notre patrimoine restauré en passant de la salsa au blues par la musique chilienne. Organisation de stages.

**Canoe :**  
Montbron

**Équitation :**  
Agris, Eymouthiers,  
Pranzac, Rivières, St  
Sornin, Torsac.

**Golf :**  
Rouzède-Ecuras.

**Piscine :**  
Gardes le Pontaroux,  
Montbron, La  
Rochefoucauld.

**Tennis :**  
Agris, Chazelles, Dignac,  
Ecuras, Edon, Feuillade,  
Grassac, Marcillac le  
Franc, Montbron, Pranzac,  
Rivières, La Rochefoucauld,  
La Rochette, Ronsenac,  
Rouzède, Taponnat,  
Vilhonneur, Villebois  
Lavalette.

**VTT :**  
Espace VTT, FFC Arc Est  
Charente, Le Chambon,  
Villebois Lavalette.





## N° 16G5037 Agris E4

6 pers. 3 ch. 🐕 🐈 🚰 🚰 🚰 🚰 🚰

TS



Gîte attenant à d'autres habitations, dans un hameau proche de La Rochefoucauld. Séjour avec cuisine, 3 chambres, 2 salles d'eau, 2 wc. Terrasse, cour close privative, portique. Lits faits à l'arrivée pour les locations week-ends.

GPS: L 0.34353000° - 145.7879000°



Jean Pierre MALLET  
Les Carnus - 16110 AGRIS  
☎ 05 45 639321 - 06 83 66 70 95  
E-mail: jp.mallet2@wanadoo.fr

6	0	8	25	6	5
---	---	---	----	---	---

MS	HS	THS	W-E
370	480 cc	530 cc	250

## N° 16G5053 Bouex E5

3 pers. 2 ch. 🐕 🐈 🚰 🚰 🚰 🚰 🚰

TS



Gîte avec entrée indépendante, aménagé dans une maison rénovée en pierres apparentes avec vue sur le paysage vallonné. Séjour, deux chambres, salle d'eau, wc. Terrasse, grand jardin privatif 3000 m². Jeux pour enfants et piscine à partager avec les propriétaires (accès de 14h à 18h).

GPS: L 0.30538000° - 145.6197200°



Sébastien et Aurore DOURNOIS  
Mazerolles - 16410 BOUEX  
☎ 05 45 679136 - 06 15 963536  
E-mail: sebastien.dournois@gmx.fr

9	1	8	18	SP	SP
---	---	---	----	----	----

BS	MS	HS	THS	V. scol.	W-E	Mini sem.
400 cc	450 cc	600 cc	650 cc	450 cc	250 cc	250 cc

## N° 16G5013 Bunzac E4

5 pers. 2 ch. 🐕 🐈 🚰 🚰 🚰 🚰 🚰

TS



Gîte attenant à une grange, à proximité de la maison des propriétaires, dans un hameau proche de La Rochefoucauld. Séjour avec cuisine, deux chambres, salle d'eau, 2 wc. Patio extérieur avec ancien four à pain, terrasse, cour close et petit jardin clos privatif (100 m²). Draps fournis.

GPS: L 0.35003900° - 145.70590950°



GÎTES DE FRANCE CHARENTE ☎ 05 45 69 48 64  
reservations@gitescharente.com  
J-Luc et Elisabeth LABORDE ☎ 05 45 65 51 56  
jl.laborde@orange.fr

4,5	5	1	18	5	SP
-----	---	---	----	---	----

BS	MS	HS	THS	V. scol.	W-E	Mini sem.
245	315	410 cc	450 cc	315	160	200

## N° 16G5015 Bunzac E4

6 pers. 3 ch. 🐕 🐈 🚰 🚰 🚰 🚰 🚰

TS



Cette maison indépendante possède un magnifique jardin paysagé dans un parc clos privatif de 5 000 m². Elle est située dans un hameau proche de La Rochefoucauld. Séjour-cuisine, 3 chambres (1 en RDC), salle de bains, 2 wc. Terrasse, abri voiture.

GPS: L 0.33662800° - 145.70971600°



GÎTES DE FRANCE CHARENTE ☎ 05 45 69 48 64  
reservations@gitescharente.com  
Dominique TOURNIER ☎ 01 39 54 94 98  
domtour@free.fr

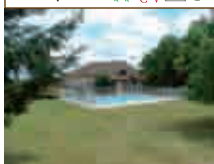
6	6	6	20	8	SP
---	---	---	----	---	----

BS	MS	HS	THS	V. scol.
280	350	450 cc	470 cc	350

## N° 16G50161 Charras F5

6 pers. 4 ch. 🐕 🐈 🚰 🚰 🚰 🚰 🚰

TS



Gîte indépendant proche de la maison du propriétaire et d'un autre gîte dans un village près de la Dordogne. Cuisine, séjour, salon en mezzanine, 4 chambres (2 en RDC), s. de bains, wc. Draps, linge de toilette et de maison fournis. Terrasse, jardin. Jeux enfants et piscine à partager.

GPS: L 0.41744000° - 145.54287000°



GÎTES DE FRANCE CHARENTE ☎ 05 45 69 48 64  
reservations@gitescharente.com  
Jean FORT

SP	SP	10	SP	SP
----	----	----	----	----

BS	MS	HS	THS	V. scol.	W-E	Mini sem.
350	490 cc	720 cc	850 cc	450	280 cc	250 cc

## N° 16G50162 Charras F5

5 pers. 2 ch. 🐕 🐈 🚰 🚰 🚰 🚰 🚰

TS



Gîte de charme attenant à la maison du propriétaire dans un bourg près de la Dordogne. Séjour-cuisine, 3 chambres (2 en suite), s. de bains, 2 wc. Draps, linge de toilette et de maison fournis. Cour, jardin, 2 terrasses, jacuzzi (fermé en basse & moy. sais.). Jeux enfants et piscine à partager.

GPS: L 0.41744000° - 145.54287000°



GÎTES DE FRANCE CHARENTE ☎ 05 45 69 48 64  
reservations@gitescharente.com  
Jean FORT

SP	SP	10	SP	SP
----	----	----	----	----

BS	MS	HS	THS	V. scol.	W-E	Mini sem.
270	390 cc	530 cc	590 cc	370	210 cc	210 cc

## N° 16G5035 Chavenat D6

6 pers. 3 ch. 🐕 🐈 🚰 🚰 🚰 🚰 🚰

TS



Maison indépendante à proximité de la maison du propriétaire dans un hameau. Salle à manger-cuisine, salon, 3 chambres (1 en RDC), salle d'eau, wc. Terrasse, jardin clos privatif de 500 m², cour close et abri voitures. Terrain de pétanque. Pêche à 500 m, en étang privé.

GPS: L 0.17436500° - 145.43453900°



GÎTES DE FRANCE CHARENTE ☎ 05 45 69 48 64  
reservations@gitescharente.com  
Rémy SUQUET

7	7	0.5	24	7	SP
---	---	-----	----	---	----

BS	MS	HS	THS	V. scol.	W-E	Mini sem.
200	215	280 cc	310 cc	215	130	130

## N° 16G5007 Combiers E6

6 pers. 3 ch. 🐕 🐈 🚰 🚰 🚰 🚰 🚰

TS



Gîte indépendant, aménagé dans une maison ancienne rénovée entourée d'un grand jardin, dans un hameau à deux pas de la Dordogne. Séjour/cuisine avec cheminée, salon/mezzanine, 3 chambres (dont 1 en rez-de-chaussée), 2 salles d'eau, 2 wc. Cour fermée et grand terrain privatifs.

GPS: L 0.40563600° - 145.50406100°



GÎTES DE FRANCE CHARENTE ☎ 05 45 69 48 64  
reservations@gitescharente.com  
Catherine AZARD - DESAGES ☎ 09 51 23 20 19  
catherine\_azar@hotmail.com

8	1	9	14	3	SP
---	---	---	----	---	----

MS	HS	THS	V. scol.
420 cc	540 cc	590 cc	420 cc

# Horre et Tardoire

N° 16G5052 *Combiers* E6

4 pers. 2 ch. TS



Dans un hameau proche de la Dordogne, gîte attaché à la maison du propriétaire, aménagé dans une maison ancienne avec vue sur la campagne. Séjour avec cuisine, 2 chambres, s. d'eau, 2 wc. Draps, linge de toilette et cuisine fournis. Terrasse, jardin privatif, piscine à partager, trampoline.

GPS: L 0.40629700° - I 45.50346400°



**Patrick EPAUD & Christelle CHAUME**  
 Chez Bernard - 16320 COMBIERS  
 ☎ 05 45 61 76 79 - 06 34 16 11 61  
 E-mail: epaud.patrick@gmail.com

BS	MS	HS	THS	V. scol.	W-E	Mini sem.
300 cc	400 cc	500 cc	600 cc	300 cc	150 cc	200 cc

6	1	10	15	SP	SP

N° 16G50322 *Dirac* E5

4 pers. 2 ch. TS



Gîte attaché à deux autres gîtes dans un ancien corps de ferme, sur une propriété proche d'Angoulême. Séjour avec cuisine, deux chambres, salle d'eau, wc, terrasse. Draps, linge de toilette et linge de maison fournis. À partager: parc arboré et fleuri, piscine, aire de jeux. Accès internet: 1 €/jour/structure.

GPS: L 0.21396000° - I 45.60578000°



**J.-Pierre et Nazirah TRANCHET** - Le Thie - 16410 DIRAC  
 ☎ 06 20 51 36 68 - Fax. 05 45 61 03 59  
 Site: <http://pagesperso-orange.fr/gite du thie>  
 E-mail: lethie@wanadoo.fr

BS	MS	HS	THS	V. scol.	W-E	Mini sem.
280	415	565 cc	605 cc	360	250	220

4	1.5	8	10	SP	2

N° 16G5048 *Ecuras* F4

6 pers. 3 ch. TS



Gîte aménagé dans une maison ancienne rénovée indépendante, dans un hameau très calme. Séjour avec cuisine, trois chambres (1 en RDC), 2 salles d'eau, 2 wc, salle de jeux en mezzanine. Terrasse, jardin clos privatif de 1 000 m², jeux de plein air, 2 vélos. Abri voiture.

GPS: L 0.57253000° - I 45.67567000°



**GÎTES DE FRANCE CHARENTE** ☎ 05 45 69 48 64  
[reservations@gitescharente.com](mailto:reservations@gitescharente.com)  
**Raymond RAPEAU** ☎ 05 45 92 23 44  
[raymond.rapeau@wanadoo.fr](mailto:raymond.rapeau@wanadoo.fr)

BS	MS	HS	THS	V. scol.
330	410	540 cc	590 cc	410

6	1	1	25	6	SP	25

N° 16G50261 *Édon* E6

4 pers. 2 ch. TS



Maison indépendante dans un petit village en limite de Dordogne. Séjour avec cuisine, salon, deux chambres, salle d'eau, wc. Terrasse, jardin clos privatif. Lit bébé et chaise haute à disposition.

**Bernard MONCEYRON**  
 Les Blanquets - 16320 ÉDON  
 ☎ 05 45 64 15 16 - Fax. 05 45 64 15 16

BS	MS	HS	THS	V. scol.
200	240	330 cc	330 cc	240

7	7	2	4	SP

N° 16G50321 *Dirac* E5

4 pers. 2 ch. TS



Gîte attaché à deux autres gîtes dans un ancien corps de ferme, sur une propriété proche d'Angoulême. Séjour avec cuisine, deux chambres, salle d'eau, 2 wc, terrasse. Draps, linge de toilette et linge de maison fournis. À partager: parc arboré et fleuri, piscine, aire de jeux. Accès internet: 1 €/jour/structure.

GPS: L 0.21396000° - I 45.60578000°



**J.-Pierre et Nazirah TRANCHET** - Le Thie - 16410 DIRAC  
 ☎ 06 20 51 36 68 - Fax. 05 45 61 03 59  
 Site: <http://pagesperso-orange.fr/gite du thie>  
 E-mail: lethie@wanadoo.fr

BS	MS	HS	THS	V. scol.	W-E	Mini sem.
280	415	565 cc	605 cc	360	250	220

4	1.5	8	10	SP	2

N° 16G50323 *Dirac* E5

5 pers. 2 ch. TS



Gîte attaché à deux autres gîtes dans un ancien corps de ferme, sur une propriété proche d'Angoulême. Séjour avec cuisine, 2 chambres, dressing, salle d'eau, 2 wc, terrasse. Draps, linge de toilette et linge de maison fournis. À partager: parc arboré et fleuri, piscine, aire de jeux. Accès internet: 1 €/jour/structure.

GPS: L 0.21396000° - I 45.60578000°



**J.-Pierre et Nazirah TRANCHET** - Le Thie - 16410 DIRAC  
 ☎ 06 20 51 36 68 - Fax. 05 45 61 03 59  
 Site: <http://pagesperso-orange.fr/gite du thie>  
 E-mail: lethie@wanadoo.fr

BS	MS	HS	THS	V. scol.	W-E	Mini sem.
310	455	615 cc	675 cc	450	300	270

4	1.5	8	10	SP	2

N° 16G5008 *Ecuras* F4

6 pers. 2 ch. TS



Dans un hameau aux portes du Limousin et du Périgord, ce gîte indépendant dispose d'un environnement très calme et d'un magnifique point de vue. Séjour avec cuisine, salon, 2 chambres, salle de bains, wc. Terrasse, parc arboré non clos, garage, 4 vélos (2 pour adultes, 2 pour enfants).

GPS: L 0.55026000° - I 45.66930500°



**GÎTES DE FRANCE CHARENTE** ☎ 05 45 69 48 64  
[reservations@gitescharente.com](mailto:reservations@gitescharente.com)  
**Christian VIROULAUD**

BS	MS	HS	THS	V. scol.
360 cc	350 cc	450 cc	550 cc	420 cc

7	2	1.5	7	SP

N° 16G5044 *Édon* E6

8 pers. 4 ch. TS



Gîte attaché à la maison du propriétaire. Cuisine-s-à-m, salon, 4 chambres (1 en RDC, accessible PMR), 2 s. d'eau, 2 wc. Terrasse couverte, terrain de 6 ha avec piscine à partager avec les propriétaires (accès strictement réservé aux hôtes), portique (enfants de moins de 12 ans), 2 VTT.

GPS: L 0.34608000° - I 45.46370000°



**André PICHON**  
 Les Virades - 16320 ÉDON  
 ☎ 05 45 64 73 47 - 09 71 41 41 34  
 E-mail: andre.pichon4@orange.fr

BS	MS	HS	THS	V. scol.	W-E	Mini sem.
470	635	927	985	575	380	300

7	SP	5	SP	SP



## N° 16G5011 Feuillade FS

5 pers. 2 ch. TS



Maison attenante à la maison du propriétaire sur une exploitation agricole. Séjour-cuisine, deux chambres, salle d'eau, 2 wc. Draps et linge de toilette fournis. Terrasse couverte et jardin privé avec jolie vue. Portique, 3 vélos enfants, jeux. Accès à un pré en bord de rivière.

GPS: L 0.47704700° - 1 45.59007700°



**GÎTES DE FRANCE CHARENTE** ☎ 05 45 69 48 64  
reservations@gitescharente.com  
**Claude DELAGE** ☎ 05 45 70 21 31  
bostredon2@wanadoo.fr

BS	MS	HS	THS	V. scol.	W-E	Mini sem.
5	2	1	20	10	SP	

BS	MS	HS	THS	V. scol.	W-E	Mini sem.
280	340	430 cc	460 cc	350	230 cc	250 cc

## N° 16G5046 Fouquebrune D6

8 pers. 4 ch. TS



Gîte aménagé dans une ancienne grange restaurée, sur un vaste jardin clos privatif de 1500 m². Séjour avec cuisine et salon, 4 chambres (2 en RDC), 2 salles d'eau, 2 wc. Terrasse, portique, badminton, pétanque, 4 vélos. Lecteur DVD.

GPS: L 0.21966000° - 1 45.53218000°



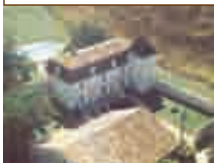
**Sébastien et Carole MOTARD**  
Obevie - 16410 FOUQUIERUNE  
☎ 05 45 24 56 49 - 06 79 83 61 35  
Site: www.la-grange-obevie.fr - E-mail: sebastienmotard@orange.fr

BS	MS	HS	THS	V. scol.	W-E	Mini sem.
6	15	20	15	SP	20	

BS	MS	HS	THS	V. scol.	W-E	Mini sem.
300	390	540 cc	590 cc	390	260	220

## N° 16G5034 Mainzac FS

14 pers. 6 ch. TS



En limite de la Dordogne vaste logis du x<sup>e</sup> siècle où vécut un des médecins de Louis XV. Séjour, cuisine, petit salon, 6 chambres (dont 1 en RDC), 4 s. d'eau, 1 sdb, 3 wc. WIFI. Terrasse, cour et jardin privés, piscine chauffée et clôturée à partager (ouverte 1<sup>er</sup> mai - 15 sept.).

GPS: L 0.47855000° - 1 45.55224600°



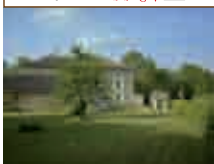
**Jean-Claude VERLHAC**  
Domaine de la Breuille - 16380 MAINZAC  
☎ 05 45 23 02 56 - 06 88 60 47 37 - Fax: 05 45 23 02 56  
Site: www.laforetdubrame.fr - E-mail: info@laforetdubrame.fr

BS	MS	HS	THS	V. scol.	W-E
6	6	15	SP	SP	

BS	MS	HS	THS	V. scol.	W-E
900 cc	950 cc	1300 cc	1600 cc	1050 cc	450 cc

## N° 16G50362 Marthon FS

5 pers. 2 ch. TS



Aux portes du Périgord vert, gîte attenant à un autre gîte, aménagé dans un ancien relais de diligence de 1841. Séjour avec cuisine, deux chambres, salle d'eau, 2 wc. Terrasse couverte privative. En commun avec l'autre gîte: grand jardin clos arboré. Accès au verger clos des propriétaires.

GPS: L 0.44060000° - 1 45.61137000°



**GÎTES DE FRANCE CHARENTE** ☎ 05 45 69 48 64  
reservations@gitescharente.com  
**Pascal CHASSAIN** ☎ 05 45 70 20 23  
sandrijimenez@club-internet.fr

BS	MS	HS	THS	V. scol.	W-E
SP	SP	SP	12	SP	

BS	MS	HS	THS	V. scol.	W-E
385	435	560 cc	560 cc	435	220

## N° 16G5040 Feuillade FS

4 pers. 2 ch. TS



Gîte indépendant situé à proximité d'un ancien moulin, en bordure de rivière. Séjour avec cuisine, 2 chambres (1 en RDC), + mezzanine, 2 salles d'eau, wc. Terrasse couverte, jardin clos privé. Cour close 2000 m² et terrain 1 ha en bordure de rivière. Idéal pour pêcheurs.

GPS: L 0.46651000° - 1 45.61017000°



**GÎTES DE FRANCE CHARENTE** ☎ 05 45 69 48 64  
reservations@gitescharente.com  
**Jean LAVOIX**

BS	MS	HS	THS	V. scol.	W-E	Mini sem.
1.5	SP	SP	8.5	SP		

BS	MS	HS	THS	V. scol.	W-E	Mini sem.
300	360	500 cc	530 cc	360		

## N° 16G5006 Mainzac FS

6 pers. 3 ch. TS



Aux portes de la Dordogne, gîte indépendant aménagé dans une maison joliment rénovée en pierres apparentes avec jardin clos privatif. Séjour avec cuisine, 3 chambres, salle d'eau, wc, grande mezzanine avec salon/espace jeux pour les enfants. Jeux d'extérieur, vélos. Draps fournis.

GPS: L 0.48466600° - 1 45.55865000°



**Yves BOUCHAUD** - 14 rue des Puydossus - 16220 ST SORNIN  
☎ 05 45 23 14 39 - 06 83 69 88 04 - Fax: 05 45 23 14 39  
Site: www.gitemainzac.info  
E-mail: bouchaud.yves@wanadoo.fr

BS	MS	HS	THS	V. scol.	W-E	Mini sem.
8	4	20	15			

BS	MS	HS	THS	V. scol.	W-E	Mini sem.
380	455	500 cc	546 cc	455	295	295

## N° 16G50361 Marthon FS

4 pers. 2 ch. TS



Aux portes du Périgord vert, gîte attenant à un autre gîte, aménagé dans un ancien relais de diligence de 1841. Séjour avec cuisine, 2 chambres, salle d'eau, wc. Terrasse couverte privative. En commun avec l'autre gîte: cour, grand jardin clos arboré. Accès au verger clos des propriétaires.

GPS: L 0.44060000° - 1 45.61137000°



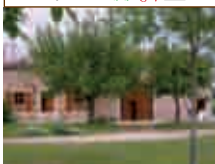
**GÎTES DE FRANCE CHARENTE** ☎ 05 45 69 48 64  
reservations@gitescharente.com  
**Pascal CHASSAIN** ☎ 05 45 70 20 23  
sandrijimenez@club-internet.fr

BS	MS	HS	THS	V. scol.	W-E
SP	SP	SP	12	SP	

BS	MS	HS	THS	V. scol.	W-E
300	335	440 cc	440 cc	335	170

## N° 16G5031 Montbronn FS

6 pers. 3 ch. TS



Au cœur de la région de Montbronn qu'on surmomme petite Suisse Charentaise, cette maison indépendante possède une vue panoramique sur la campagne, et un grand terrain privatif avec un bois. Séjour avec cuisine, 3 chambres (1 lit 140, 4 lits 90), 2 salles d'eau, 2 wc. GPS: L 0.50974000° - 1 45.70711000°



**GÎTES DE FRANCE CHARENTE** ☎ 05 45 69 48 64  
reservations@gitescharente.com  
**Jacques BARDANT** ☎ 05 45 70 38 15  
jandjard@wanadoo.fr

BS	MS	HS	THS	V. scol.	W-E	Mini sem.
5	6	1	20	5	20	

BS	MS	HS	THS	V. scol.	W-E	Mini sem.
310	390	490	540	380	200	230

# Haute et Tardoire

N° 16G5051 *Montbron* F5

4 pers. 2 ch.



Gîte indépendant de plain-pied, situé à proximité de la maison des propriétaires, dans un environnement très calme avec vue magnifique. Cuisine\_s-à-m, salon, 2 chambres (1 avec salle de bains et wc), salle d'eau, 2e wc. Terrasse et grand jardin privatif. Les draps sont fournis.  
GPS: L 0.52455000° - I 45.7018800°

BS	MS	HS	THS	V. scol.	Mini sem.
4	4	3	15	4	SP

**GÎTES DE FRANCE CHARENTE** ☎ 05 45 69 48 64  
reservations@gitescharente.com  
Antoine et A.-Marie CHAMBOUD ☎ 05 45 67 03 26  
www.les-mesanges-du-denier.com

BS	MS	HS	THS	V. scol.	Mini sem.
300	350	400 cc	450 cc	300	300

N° 16G50501 *Montbron* F5

4 pers. 2 ch.



Gîte avec entrée indépendante, attenant à d'autres habitations dans un hameau. Séjour-cuisine, 2 chambres, salle d'eau, 3 wc. Cour et jardin clos privatifs. À partager avec l'autre gîte et les propriétaires: terrain clos (5000 m²), piscine, portique, toboggan, balançoire. Pos. loc. vélos. Salle de sport (3 €/pers)  
GPS: L 0.47904000° - I 45.86144900°

BS	MS	HS	THS	V. scol.	W-E	Mini sem.
1	1	2	16	SP	12	

**GÎTES DE FRANCE CHARENTE** ☎ 05 45 69 48 64  
reservations@gitescharente.com  
Guy SAYETTAT ☎ 05 45 67 44 72  
www.gitesrelaisdegrignol.com

BS	MS	HS	THS	V. scol.	W-E	Mini sem.
290	340	480 cc	550 cc	340	230	210

N° 16G50502 *Montbron* F5

4 pers. 2 ch.



Gîte indépendant, à proximité d'un autre gîte, dans un hameau. Séjour avec cuisine, 2 chambres, mezzanine, s. d'eau, wc. Terrasse couverte, cour close privée. À partager avec l'autre gîte et les propriétaires: terrain clos (5000 m²), piscine, portique, toboggan, balançoire. Pos. loc. vélos. Salle de sport (3 €/pers)  
GPS: L 0.47904000° - I 45.86144900°

BS	MS	HS	THS	V. scol.	W-E	Mini sem.
1	1	2	16	SP	12	

**GÎTES DE FRANCE CHARENTE** ☎ 05 45 69 48 64  
reservations@gitescharente.com  
Guy SAYETTAT ☎ 05 45 67 44 72  
www.gitesrelaisdegrignol.com

BS	MS	HS	THS	V. scol.	W-E	Mini sem.
290	340	480 cc	550 cc	340	230	210

N° 16G5049 *Montbron* F5

6 pers. 3 ch.



Gîte aménagé dans une ancienne grange rénovée en pierres de pays, mitoyenne à la maison des propriétaires (accès indépendant). Grand séjour avec cuisine, 3 chambres, s. d'eau, 2 wc. Cour close et jardin clos privatifs avec jeux pour enfants.  
GPS: L 0.52074100° - I 45.68896100°

BS	MS	HS	THS	V. scol.	W-E	Mini sem.
2.5	2.5	2.5	15	2	SP	

Francis VIDAL - Courtillas - 16220 MONTBRON  
☎ 05 45 60 89 19  
Site: <http://sites.google.com/site/courtillas>  
E-mail: [gite.courtillas@gmail.com](mailto:gite.courtillas@gmail.com)

MS	HS	THS	W-E	Mini sem.
300 cc	350 cc	380 cc	150 cc	180 cc

N° 16G5042 *Pranzac* E4

4 pers. 2 ch.



Gîte rénové avec des matériaux écologiques, attenant à la maison du propriétaire, dans un hameau proche de circuits de randonnée et la Coulée d'Oc (piste cyclable). Séjour, cuisine, deux chambres, salle d'eau, wc. Terrasse et jardin semi-clos privatifs, ping-pong.  
GPS: L 0.33178000° - I 45.66569000°

BS	MS	HS	THS	V. scol.	W-E	Mini sem.
1	9	1	15	10	SP	20

**GÎTES DE FRANCE CHARENTE** ☎ 05 45 69 48 64  
reservations@gitescharente.com  
Jan ANTROP ☎ 05 45 70 23 29  
www.gitedelaouleedoc.fr

BS	MS	HS	THS	V. scol.	W-E	Mini sem.
270	285	380 cc	420 cc	305	210	195

N° 16G50121 *Pranzac* E4

5 pers. 2 ch.



Gîte aménagé dans une ancienne grange d'un logis charentais, à proximité de deux autres gîtes et des propriétaires. Séjour - cuisine, 2 chambres, salle d'eau, 2 wc. Terrasse privative. Lingerie commune avec un autre gîte. Jardin et terrain communs. Organisation activités sur place.  
GPS: L 0.36189000° - I 45.67271000°

BS	MS	HS	THS	V. scol.	W-E	Mini sem.
1	9	1	15	8	SP	

Éric et Claire PELLERIN - Logis de Flamenac - 16110 PRANZAC  
☎ 05 45 70 42 79 - 06 60 73 01 08  
Site: [www.logisdeflamenac.com](http://www.logisdeflamenac.com)  
E-mail: [gite.flamenac@sf.fr](mailto:gite.flamenac@sf.fr)

BS	MS	HS	THS	V. scol.	W-E	Mini sem.
250	280	380	420	280	160	185

N° 16G50122 *Pranzac* E4

7 pers. 3 ch.



Gîte restauré sur des fondations du XVIe, proche de deux autres gîtes et du propriétaire. Séjour, cuisine, 3 chambres, 2 salles d'eau, 3 wc. Cour close privée et préau. Lingerie commune avec un autre gîte. Jardin et terrain communs. Organisation activités sur place.  
GPS: L 0.36189000° - I 45.67271000°

BS	MS	HS	THS	V. scol.	W-E	Mini sem.
1	9	1	15	8	SP	

Éric et Claire PELLERIN - Logis de Flamenac - 16110 PRANZAC  
☎ 05 45 70 42 79 - 06 60 73 01 08  
Site: [www.logisdeflamenac.com](http://www.logisdeflamenac.com)  
E-mail: [gite.flamenac@sf.fr](mailto:gite.flamenac@sf.fr)

BS	MS	HS	THS	V. scol.	W-E	Mini sem.
300	340	475	500	340	210	240

N° 16G50123 *Pranzac* E4

4 pers. 2 ch.



Gîte indépendant de plain-pied, à proximité de deux autres gîtes et du propriétaire. Salle à manger/cuisine, salon, deux chambres, salle d'eau, wc. Terrasse, jardin et préau privatifs. Jardin et terrain communs, filet multisports. Organisation activités sur place.  
GPS: L 0.36189000° - I 45.67271000°

BS	MS	HS	THS	V. scol.	W-E	Mini sem.
1	9	1	15	8	SP	

Éric et Claire PELLERIN - Logis de Flamenac - 16110 PRANZAC  
☎ 05 45 70 42 79 - 06 60 73 01 08  
Site: [www.logisdeflamenac.com](http://www.logisdeflamenac.com)  
E-mail: [gite.flamenac@sf.fr](mailto:gite.flamenac@sf.fr)

BS	MS	HS	THS	V. scol.	W-E	Mini sem.
250	285	390	430	285	180	195



## N° 16G5027 *Rivières* E4

5 pers. 3 ch. **TS**



Maison indépendante dans un hameau près de La Rochefoucauld. Séjour avec cuisine, 3 chambres (1 en RDC), salle d'eau, wc, salle de jeux. Terrasse, cour close privative, abri voiture. Portique, table de ping-pong, baby-foot, 2 vélos.  
GPS: L 0.36203400° - 145.75381000°



**GÎTES DE FRANCE CHARENTE** ☎ 05 45 69 48 64  
reservations@gitescharente.com  
**Ginette GASCÓN** ☎ 05 45 62 03 50  
ginette.gascon@hotmail.fr

BS	MS	HS	THS	V. scol.	W-E	Mini sem.
0.7	1.5	1	30	2	3	

BS	MS	HS	THS	V. scol.	W-E	Mini sem.
220	290	370 cc	405 cc	280	190	210

## N° 16G5039 *La Rochette* F5

4 pers. 2 ch. **TS**



Gîte aménagé dans une dépendance rénovée à proximité de la maison du propriétaire et d'un four à pain. Séjour avec cuisine, deux chambres, salle d'eau, 2 wc. Terrasse, cour et jardin clos privatif, feu et ombrage.  
GPS: L 0.31360000° - 145.79936000°



**Gérard MADIOT** - Les Pitres - 16110 LA ROCHETTE  
☎ 05 45 63 90 85  
Site: www.gitemadiot.fr  
E-mail: gite.madiot@wanadoo.fr

BS	MS	HS	THS	V. scol.	W-E	Mini sem.
8	10	5	25	8	SP	

BS	MS	HS	THS	V. scol.	W-E	Mini sem.
320	340	460 cc	485 cc	340		

## N° 16G50471 *Ronsenac* E6

6 pers. 3 ch. **TS**



Gîte attenant à d'autres gîtes dans un hameau proche de la Dordogne. Séjour-cuisine, 3 chambres (1 en RDC), salle d'eau, 2 wc. Wifi. Terrasse, jardin privé 70 m². En commun: grand terrain, piscine + piscine enfant chauffées, portiques, aires de jeux. Gîte non-fumeur.  
GPS: L 0.22665000° - 145.46297000°



**Brigitte DUCUING REEDER**  
Les Prairies de Latry - 16320 RONSENAC  
☎ 05 45 21 78 91 - 06 20 88 24 42  
Site: www.latry.com - E-mail: ducuingreeder@aol.com

BS	MS	HS	THS	V. scol.	W-E	Mini sem.
5	4	3	20	SP	SP	

BS	MS	HS	THS	V. scol.	W-E	Mini sem.
620	695 cc	1150 cc	1150 cc	620	320 cc	

## N° 16G50472 *Ronsenac* E6

6 pers. 3 ch. **TS**



Gîte attenant à d'autres gîtes, dans un hameau proche de la Dordogne. Séjour-cuisine, 3 chambres (1 en RDC), salle d'eau, 2 wc. Wifi. Deux terrasses, jardin privé 70 m². En commun: grand terrain, piscine + piscine enfants chauffées, portiques, aires de jeux. Gîte non-fumeur.  
GPS: L 0.22665000° - 145.46297000°



**Brigitte DUCUING REEDER**  
Les Prairies de Latry - 16320 RONSENAC  
☎ 05 45 21 78 91 - 06 20 88 24 42  
Site: www.latry.com - E-mail: ducuingreeder@aol.com

BS	MS	HS	THS	V. scol.	W-E	Mini sem.
5	4	3	20	SP	SP	

BS	MS	HS	THS	V. scol.	W-E	Mini sem.
620	695 cc	1150 cc	1150 cc	620	320 cc	

## N° 16G50473 *Ronsenac* E6

3 pers. 1 ch. **TS**



Gîte attenant à d'autres gîtes, dans un hameau proche de la Dordogne. Séjour-cuisine, chambre en mezzanine, salle d'eau, wc. Wifi. Terrasse et jardin privé 60 m². En commun: grand terrain, piscine + piscine enfants chauffées, portiques, aires de jeux. Gîte non-fumeur.  
GPS: L 0.22665000° - 145.46297000°



**Brigitte DUCUING REEDER**  
Les Prairies de Latry - 16320 RONSENAC  
☎ 05 45 21 78 91 - 06 20 88 24 42  
Site: www.latry.com - E-mail: ducuingreeder@aol.com

BS	MS	HS	THS	V. scol.	W-E	Mini sem.
5	4	3	20	SP	SP	

BS	MS	HS	THS	V. scol.	W-E	Mini sem.
350	395 cc	540 cc	595 cc	350	180 cc	

## N° 16G50474 *Ronsenac* E6

4 pers. 2 ch. **TS**



Gîte de plain-pied (accès par 3 marches) attenant à d'autres gîtes, dans un hameau proche de la Dordogne. Séjour-cuisine, deux chambres, salle d'eau, wc. Terrasse, jardin privé 60 m². En commun: grand terrain, piscine + piscine enfants chauffées, portiques, aires de jeux. Gîte non-fumeur.  
GPS: L 0.22665000° - 145.46297000°



**Brigitte DUCUING REEDER**  
Les Prairies de Latry - 16320 RONSENAC  
☎ 05 45 21 78 91 - 06 20 88 24 42  
Site: www.latry.com - E-mail: ducuingreeder@aol.com

BS	MS	HS	THS	V. scol.	W-E	Mini sem.
5	4	3	20	SP	SP	

BS	MS	HS	THS	V. scol.	W-E	Mini sem.
510	595 cc	730 cc	810 cc	595 cc	255 cc	

## N° 16G50381 *Rouède* F4

5 pers. 2 ch. **TS**



Gîte de plain-pied avec jardin privatif, à proximité d'un autre gîte, dans un hameau. Séjour-cuisine, deux chambres, s. d'eau, wc, salle de jeux en mezzanine. Terrasse, jardin privatif. Piscine commune avec un gîte et les propriétaires. Sur réservation: Promenades en calèche, visite de la ferme.  
GPS: L 0.54688000° - 145.71100000°



**GÎTES DE FRANCE CHARENTE** ☎ 05 45 69 48 64  
reservations@gitescharente.com  
**Bruno et Caroline OUVVARD** ☎ 05 45 70 80 10  
caro.ouvard@hotmail.fr

BS	MS	HS	THS	V. scol.	W-E	Mini sem.
9	2	SP	10	SP	SP	14

BS	MS	HS	THS	V. scol.	W-E	Mini sem.
250	450 cc	620 cc	650 cc	350 cc	220	210

## N° 16G50382 *Rouède* F4

7 pers. 3 ch. **TS**



Gîte avec entrée indépendante et jardin privatif, à proximité d'un autre gîte. Séjour - cuisine, trois chambres, 2 salles d'eau, 2 wc. Terrasse couverte et jardin clos privatif. Piscine commune avec un gîte et les propriétaires. Sur réservation: Promenades en calèche, visite de la ferme.  
GPS: L 0.54779300° - 145.71157300°



**GÎTES DE FRANCE CHARENTE** ☎ 05 45 69 48 64  
reservations@gitescharente.com  
**Bruno et Caroline OUVVARD** ☎ 05 45 70 80 10  
caro.ouvard@hotmail.fr

BS	MS	HS	THS	V. scol.	W-E	Mini sem.
9	2	SP	10	SP	SP	14

BS	MS	HS	THS	V. scol.	W-E	Mini sem.
400	620 cc	800 cc	850 cc	500	300	300

# Horte et Tardoire

Gîtes ruraux

N° 16G5001 *St Adjutory* F4

6 pers. 3 ch.



Gîte indépendant situé dans un petit hameau près de La Rochefoucauld, village dominé par son célèbre château. Cuisine, salle à manger, salon, trois chambres, salle d'eau, 2 wc. Terrasse, jardin clos, cour close et terrain semi-clos de 2000 m<sup>2</sup>, deux privatifs. Jeux divers. Draps fournis.  
GPS: L 0.45423746° - I 45.78331220°

5	10	10	20	5	20
---	----	----	----	---	----

**GÎTES DE FRANCE CHARENTE** ☎ 05 45 69 48 64  
reservations@gitescharente.com  
Philippe LABROUSSE

BS	MS	HS	THS	V. scol.
250	310	410 cc	450 cc	310

N° 16G5021 *St Adjutory* F4

3 pers. 1 ch.



Gîte indépendant situé dans un bourg près de La Rochefoucauld. Séjour avec cuisine, une chambre en mezzanine, salle d'eau, wc. Terrasse couverte, jardin clos privatif, garage. Linge de toilette et de cuisine fournis, ménage fin de séjour inclus. Jeux (pétanque, quilles, cricket), vélos.  
GPS: L 0.47412000° - I 45.76486000°

SP	SP	SP	20	7	SP
----	----	----	----	---	----

**Jean-Claude QUIRIN**  
Parc Cérés - 17 rue Caillou - Bât C - 33200 BORDEAUX  
☎ 05 56 57 80 72 - 06 03 16 16 94  
E-mail: jc.maryquirin@numericable.fr

BS	MS	HS	THS	V. scol.	W-E	Mini sem.
250	280	420 cc	430 cc	300	170	250

N° 16G5003 *St Germain De Montbron* F5

3 pers. 1 ch.



Gîte indépendant de plain-pied avec terrasse couverte et petit jardin clos, dans un hameau calme près de Montbron. Séjour avec cuisine, une chambre, salle d'eau, wc.  
GPS: L 0.40666600° - I 45.64632800°

3	10	3	12	3
---	----	---	----	---

**GÎTES DE FRANCE CHARENTE** ☎ 05 45 69 48 64  
reservations@gitescharente.com  
Guy et Roseline BOURINET ☎ 05 45 70 23 83

BS	MS	HS	THS	V. scol.	W-E	Mini sem.
180	200	250 cc	280 cc	220	150	160

N° 16G5041 *St Germain De Montbron* F5

6 pers. 3 ch.



Grand gîte (160 m<sup>2</sup>) aménagé dans un corps de bâtiment typiquement charentais du XVIIIe. Salon, cuisine/s-à-m, 3 chambres, sdb, sde, wc. Toit terrasse avec coin barbecue donnant sur le jardin clos privatif. Belle piscine au sel protégée par les murs de la grange à partager avec la propriétaire.  
GPS: L 0.40500000° - I 45.64296000°

5	12	4	20	SP	SP
---	----	---	----	----	----

**Laure MATHE DUMAINE**  
Les Barriers - 16380 SAINT GERMAIN DE MONTBRON  
☎ 06 60 66 87 18  
Site: www.les-barriers.fr - E-mail: lmdlaurette@aol.com

BS	MS	HS	THS	V. scol.
500	600	720 cc	830 cc	600

N° 16G5014 *St Sornin* F4

4 pers. 2 ch.



Gîte aménagé dans une maison du XVI<sup>e</sup> siècle, attenante à la maison du propriétaire, dans un hameau. Séjour, cuisine, salon/chambre, 1 chambre, s. d'eau, wc. Terrasse, jardin clos privé de 3000 m<sup>2</sup>, cour, terrain 9 ha et piscine communs, VTC. Draps, ligne de toilette et de cuisine fournis.  
GPS: L 0.42591000° - I 45.69426000°

7	7	0.5	25	SP	SP
---	---	-----	----	----	----

**GÎTES DE FRANCE CHARENTE** ☎ 05 45 69 48 64  
reservations@gitescharente.com  
Françoise PIENS ☎ 05 45 23 09 04  
fpiens-lemaine@wanadoo.fr

BS	MS	HS	THS	V. scol.
290	350	490	550 cc	290

N° 16G5017 *Torsac* D5

4 pers. 2 ch.



Maison indépendante de plain-pied, à proximité des propriétés dans un hameau aux portes d'Angoulême. Séjour-cuisine, deux chambres, salle d'eau, wc. Accès sde et 1 ch par 3 marches. Terrasse et jardin privatif de 500 m<sup>2</sup> (non clos), abri voiture.  
GPS: L 0.16959400° - I 45.57630000°

2	1	0.3	12	9	SP	12
---	---	-----	----	---	----	----

**GÎTES DE FRANCE CHARENTE** ☎ 05 45 69 48 64  
reservations@gitescharente.com  
M. et M<sup>me</sup> CAZENAIVE

BS	MS	HS	THS	V. scol.	W-E	Mini sem.
230	280	370 cc	390 cc	280	190	160

N° 16G5010 *Torsac* D5

6 pers. 3 ch.



Dans un hameau à 10 km d'Angoulême, maison charentaise indépendante de plain-pied, avec grand terrain privatif bordé par une rivière, et vue sur la vallée. Séjour/cuisine, 3 chambres, salle d'eau, wc. Terrasse couverte, cour close ombragée de 300 m<sup>2</sup>, abri voiture et abri vélos.  
GPS: L 0.18969000° - I 45.57244000°

8	SP	13	8	SP	15
---	----	----	---	----	----

**GÎTES DE FRANCE CHARENTE** ☎ 05 45 69 48 64  
reservations@gitescharente.com  
Yvette CHAGNAUD-KULIGOWSKI ☎ 05 45 81 90 13

BS	MS	HS	THS	V. scol.
320 cc	320 cc	400 cc	400 cc	320 cc

N° 16G5002 *Vaux-Lavalette* E6

8 pers. 4 ch.



Gîte avec entrée indépendante, attenant à la maison du propriétaire, sur une exploitation viticole proche de la Dordogne. Séjour avec cuisine, 4 chambres, 2 salles d'eau, 2 wc. Terrasse et jardin privatif de 500 m<sup>2</sup>. Les draps sont fournis, lit bébé à disposition.  
GPS: L 0.23945000° - I 45.41233000°

10	5	5	10	10	10
----	---	---	----	----	----

**GÎTES DE FRANCE CHARENTE** ☎ 05 45 69 48 64  
reservations@gitescharente.com  
Albert CHARRIER ☎ 05 45 25 91 58  
viviane.charrier@hotmail.com

BS	MS	HS	THS	V. scol.	W-E	Mini sem.
295	380	490 cc	550 cc	370	220	220

# Horte et Tardoire



N° 16G5045 *Vilhonneur* F4

8 pers. 3 ch. **TS**



Gîte indépendant avec parc clos arboré et fleuri, privé sans vis-à-vis, sur une colline au-dessus d'un hameau, près d'une rivière. Véranda, cuisine, séjour, salon, 2 chambres + 1 en mezzanine, s. d'eau, sdb, 2 wc. Deux terrasses (1 couverte), piscine privée avec abri escamotable.  
GPS: L 0.4196000° - 1.45.6776900°



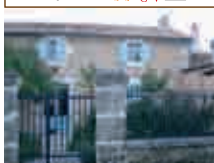
**Casimir WIERZBINSKI**  
46 rue Jean Jaurès - Bellevue - 16600 MAGNAC SUR TOUVRE  
☎ 05 45 69 08 61 - 06 86 06 87 93  
E-mail: casimir.wierzbinski@aliceadsl.fr

7	9	0.5	25	SP	25

BS	MS	HS	THS	V. scol.	W-E	Mini sem.
500	650	1000 cc	1100 cc	600	250 cc	250 cc

N° 16G5024 *Yvrac Et Malleyrand* F4

7 pers. 4 ch. **TS**



Gîte attenant à la maison des propriétaires, rénové en matériaux naturels. Cuisine/s-à-m, salon, 4 chambres, salle de bains, salle d'eau, 2 wc. Terrasse avec vue panoramique, jardin clos privatif. Vélos et ping-pong. Draps et linge de toilette fournis, forfait ménage inclus.  
GPS: L 0.4611000° - 1.45.7049800°



**GÎTES DE FRANCE CHARENTE** ☎ 05 45 69 48 64  
reservations@gitescharente.com  
M<sup>me</sup> MICAS - BENZAQUEN

3	5	5	25	6	1

BS	MS	HS	THS	V. scol.	W-E	Mini sem.
360 cc	410 cc	450 cc	460 cc	480 cc	250 cc	300 cc

N° 16G5018 *Vouthon* F5

4 pers. 2 ch. **TS**



Gîte aménagé dans une maison indépendante de plain-pied, dans un village proche de Montbron. Séjour avec cuisine, petit salon avec espace bébé, deux chambres, salle d'eau, wc. Terrasse couverte et grand jardin clos privatif avec aire de jeux pour enfants, vélos. Les draps sont fournis.  
GPS: L 0.4424400° - 1.45.6704600°



**GÎTES DE FRANCE CHARENTE** ☎ 05 45 69 48 64  
reservations@gitescharente.com  
Michel BEAUCHAUD ☎ 05 49 61 45 25  
michel.beauchaud@orange.fr

5	0.2	25	5	SP	20

BS	MS	HS	THS	V. scol.	W-E	Mini sem.
200	250 cc	320 cc	360 cc	250 cc	130 cc	160



## Vacances en Charente

à la découverte  
du terroir...

www.gitescharente.com

# Assurance Annulation LOUEZ EN TOUTE TRANQUILLITÉ

Les Gîtes de France  
vous proposent de  
passer un séjour en  
toute sérénité avec  
le contrat  
"Annulation de  
réservation"



Le contrat garantit vos frais d'annulation de séjour contractuellement dus, à la suite d'une maladie, d'un accident, d'un licenciement ou autre événement majeur défini aux conditions personnelles. La garantie est étendue à la couverture de vos effets personnels suite à un incendie, vol ou dégâts des eaux à l'intérieur du gîte, ainsi qu'à votre responsabilité civile et votre assistance pendant le séjour.

(Contrat à souscrire au moment de la réservation auprès des Gîtes de France).

**Groupama, assureur et partenaire des Gîtes de France**

[www.groupama.fr](http://www.groupama.fr)

**N°Vert 0 800 250 250**

APPEL GRATUIT DEPUIS UN POSTE FIXE



**Toujours là pour moi.**

Groupama Centre Atlantique - 2 avenue de Litoges - BP 8527 - 79044 Niort Cedex 9 -  
Tél. 0800 250 250 (appel gratuit depuis un poste fixe) - Entreprise régie par le Code des  
Assurances - Imprimerie Groupama Niort. Illustration Odéka/Agence l'Us et l'Autre.